

Utensili dinamometrici

Per serrare in maniera controllata





40-200 Nm

Wera

Wera








Utensili dinamometrici Wera



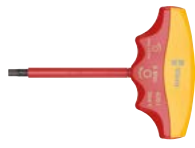
Gli utensili dinamometrici della Wera permettono di serrare le viti con una coppia ben precisa per evitare danni alla vite o al pezzo e per garantire la perfetta tenuta del fissaggio. La perdita di tempo per rimuovere la vite con il trapano o di produttività a causa del fermo fanno ormai parte del passato. Utile anche quando è richiesta una precisione di ripetibilità.

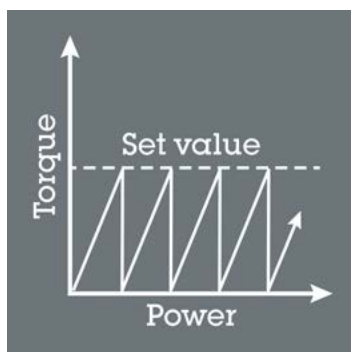
La produzione affidabile in collaborazione con gli esperti del nostro Torque Service Center garantisce una qualità costantemente elevata e una lavorazione affidabile. Il rispetto esatto delle rigorose specifiche tecniche è una cosa ovvia per Wera.

Tutti gli utensili dinamometrici vengono forniti con un certificato di collaudo di fabbrica o un certificato di calibratura in conformità con le normative e linee guida vigenti.

Utensili dinamometrici

Campo di misura	Tipo	Metodo di misurazione	
2–12 Nm	 <p>Safe-Torque Meccanismo di sblocco a slittamento – il valore della coppia impostata non può mai essere superato</p>	Con meccanismo di scatto a slittamento	10
2,5–1000 Nm	 <p>Click-Torque Il robusto meccanismo di scatto garantisce un segnale ben udibile e sensitivo, al raggiungimento della coppia impostata</p>	Con meccanismo di scatto	14
2,5–25 Nm	 <p>Utensili dinamometrici per biciclette e bici elettriche</p>	Con meccanismo di scatto	21
 <p>Utensili intercambiabili</p>			29
0,1–8,8 Nm	 <p>Giravite dinamometrici regolabili</p>	Con meccanismo di scatto a slittamento	38
0,1–8,8 Nm	 <p>Giravite dinamometrici preimpostati</p>	Con meccanismo di scatto a slittamento	42
0,1–8,8 Nm	 <p>Giravite dinamometrici ESD</p>	Con meccanismo di scatto a slittamento	46

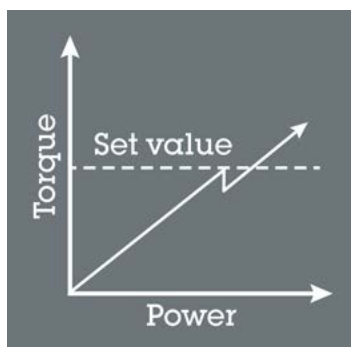
Campo di misura	Tipo	Metodo di misurazione	
0,6–5 Nm	 <p>Indicatori di coppia Sganciamento decisamente udibile e percepibile a raggiungimento della coppia impostata</p>	Con meccanismo di scatto a slittamento	50
1,2–3,5 Nm	 <p>Kraftform Kompakt VDE Torque giravite dinamometrici regolabili</p>	Con meccanismo di scatto a slittamento	54
4 + 5 Nm	 <p>Indicatori di coppia VDE Sganciamento decisamente udibile e percepibile a raggiungimento della coppia impostata</p>	Con meccanismo di scatto a slittamento	60



Utensili dinamometrici con meccanismo di scatto a slittamento

Il meccanismo di questi utensili dinamometrici scatta al raggiungimento del valore di coppia impostato. Il superamento della coppia non è possibile anche con l'applicazione continua della forza. Indipendentemente da ciò, il processo di avvitamento dovrebbe essere terminato dopo il primo scatto, poiché la coppia impostata è già stata raggiunta e quindi un ulteriore azionamento è inefficace.

Con gli utensili dinamometrici con meccanismo di scatto a slittamento la precisione viene compromessa, se la forza non viene applicata sul centro dell'impugnatura.

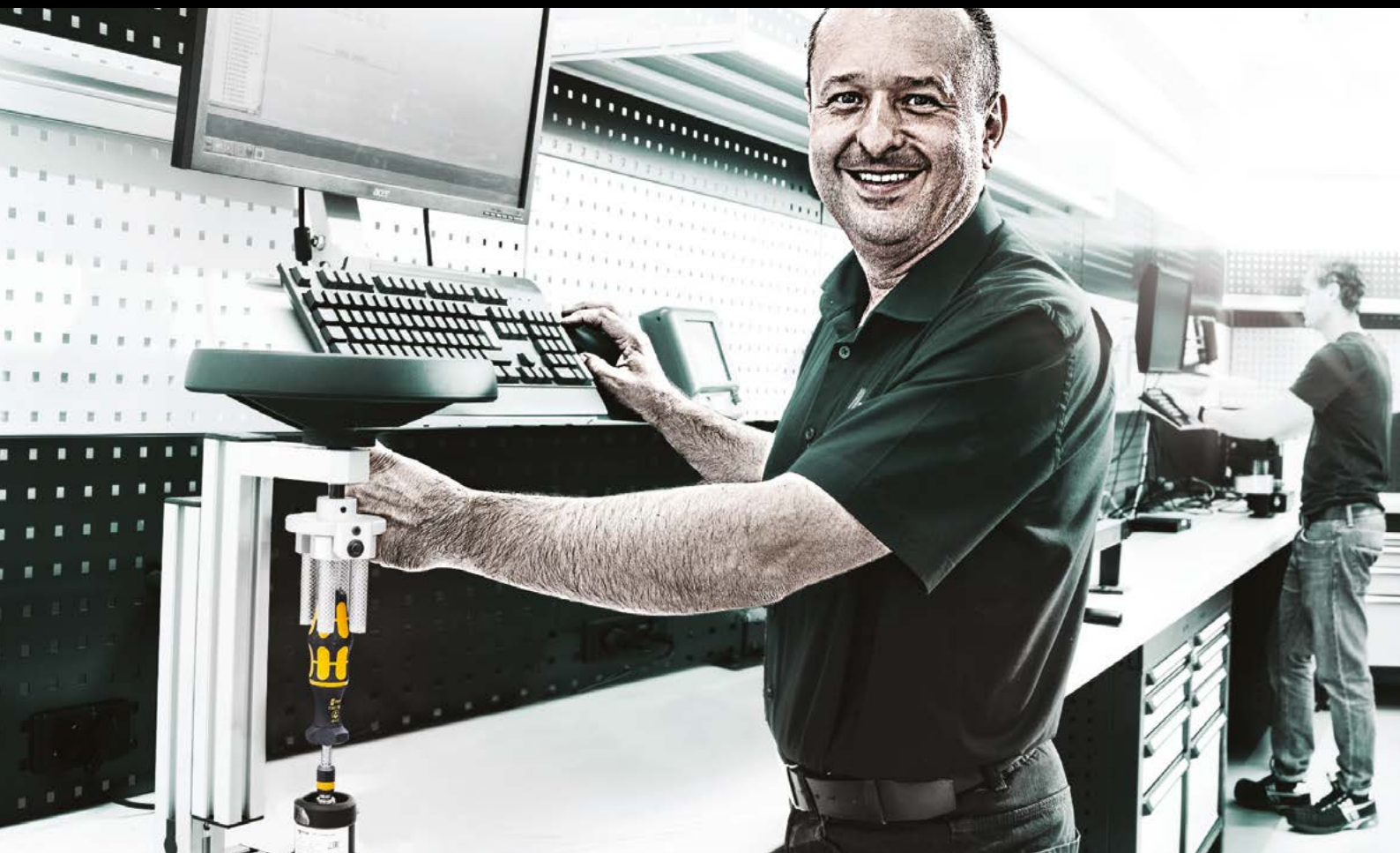


Utensili dinamometrici a scatto

Il meccanismo di questi utensili dinamometrici scatta al raggiungimento del valore di coppia impostato in modo udibile e percettibile. Proseguendo con il serraggio dopo lo scatto, si ha di conseguenza un'elevata coppia che potrebbe portare danni all'avvitamento e/o alla chiave dinamometrica. Dopo lo scarico, l'utensile è subito utilizzabile.

Con gli utensili dinamometrici a scatto la precisione viene compromessa, se la forza non viene applicata sul centro dell'impugnatura o se viene modificata la lunghezza totale tramite un utensile da innesto.

Offerta servizio completo: taratura, regolazione, riparazione e certificazione degli utensili dinamometrici Wera.



Tutti gli utensili dinamometrici Wera vengono prodotti in base a severi requisiti di qualità, regolati, calibrati e certificati. A richiesta Wera può presentare un certificato di taratura aggiuntivo secondo la normativa DAkkS in collaborazione con un laboratorio specializzato accreditato.

Un utensile dinamometrico è fondamentalmente uno strumento di controllo, che viene impiegato per serrare o allentare viti in modo controllato.

Come qualsiasi altro strumento di controllo, gli utensili dinamometrici richiedono una manipolazione sensibile, stoccaggio appropriato e cura

Il servizio Wera Torque offre pacchetti di servizi eccellenti ed economici con rapidi tempi di consegna e resta a Sua disposizione per qualsiasi chiarimento sul Suo utensile dinamometrico.



regolare per evitare influenze che possono portare alla distorsione dei valori di coppia impostati.

Gli utensili dinamometrici possono essere utilizzati in modo efficace e affidabile solo se i valori impostati vengono eseguiti correttamente. Ai fini delle normative e in

particolare nel proprio interesse, è necessario controllare, calibrare e, se necessario, regolare e / o riparare un utensile dinamometrico entro e non oltre 5.000 cicli di carico o, se il numero dei cicli di carico non può essere ricostruito, al più tardi ogni 12 mesi.

Visitate il nostro Torque Service sul nostro sito www.wera.de, per conoscere prezzi e informazioni concrete sul servizio.



Nell'ambito dei nostri pacchetti di servizi, noi Le offriamo oltre alla pura taratura e se necessaria la regolazione del Suo utensile dinamometrico, naturalmente anche la riparazione o la sostituzione di componenti difettosi.

Ciò significa che alla Wera è anche possibile calibrare, regolare e, se necessario, far riparare gli utensili dinamometrici. Il test viene eseguito secondo i severi requisiti delle norme DIN EN ISO 6789-1:2017.

Quali sono i vantaggi del servizio Wera Torque?

- Know How completo
- Offerta servizio completo: taratura, regolazione, riparazione e certificazione degli utensili dinamometrici Wera
- Persona di contatto per una consulenza competente
- Tempi brevi di risposta
- Prezzi equi e convenienti
- Rapidi tempi di consegna
- Utensili sostitutivi (a richiesta)



I nostri servizi optional

- Taratura di laboratorio
- Riparazione con taratura di laboratorio
- Taratura DAkkS
- Riparazione con taratura DAkkS

Per trovare i nostri partner Torque Service ordinati per paese, scansionate il codice QR.



In alternativa, consultate la sezione Torque Service su www.wera.de.

Da sapere sugli utensili: cosa è effettivamente una calibratura o ri-calibratura?

La calibratura è un processo di misurazione, che determina se un utensile dinamometrico esegue effettivamente il proprio lavoro alla coppia impostata e si attiva di conseguenza. La così detta ri-calibratura è la calibratura e il successivo aggiustaggio di un utensile dinamometrico, nel caso in cui la calibratura indichi elevate deviazioni di tolleranza non ammissibili o altri errori.



Si prega di prestare attenzione alle informazioni temporali riguardanti i termini del servizio riportate sul prodotto.



Perchè Safe-Torque (coppia sicura)? Non è forse sicura ogni chiave dinamometrica?

No, non tutte le chiavi dinamometriche sono sicure. Molte chiavi dinamometriche sono soltanto a scatto. Poichè spesso si continua ad avvitare anche dopo lo scatto, a causa del tempo di reazione ritardato, si aumenta involontariamente la coppia e si serra eccessivamente la vite, con conseguenze rischiose.



Il meccanismo di blocco impedisce coppie troppo elevate



Le chiavi dinamometriche Safe-Torque sono dotate di un meccanismo di blocco a slittamento. Al raggiungimento del valore di coppia impostato l'utensile si blocca e quindi non è possibile applicare una coppia eccessiva.



Funzione Torque Lock



La funzione coppia può essere disattivata. La chiave dinamometrica Safe-Torque può essere utilizzata con un normale cricchetto con elevate coppie di allentamento e con applicazioni con angolo di rotazione definito.



Per senso destrorso e sinistroso



La chiave dinamometrica Safe-Torque è adatta per serraggio destrorso e sinistroso con coppia impostata. Con funzione Torque Lock disattivata serraggio e allentamento senza coppia.

Chiave dinamometrica Safe-Torque A 1 con attacco quadro 1/4", 2-12 Nm



Applicazione: per il serraggio destrorso e sinistrorso controllato; per serrare ed allentare con o senza coppia

Campo di coppia: 2-12 Nm

Per: chiavi bussola 1/4"

Precisione: ± 10 % del valore impostato

Versone: con attacco quadro 1/4", chiave dinamometrica, funzione di coppia disinseribile (Torque Lock Function); 72 denti; angolo di richiamo di solo 5°; facile impostazione e bloccaggio della coppia desiderata, grazie ad un click sonoro e sensitivo al raggiungimento del valore di scala, meccanismo di sblocco a slittamento al raggiungimento del valore di coppia impostato

Impugnatura: ergonomica bi-componente

	Nm	Nm	lbf. ft.	mm	mm	mm	mm	mm	mm	mm	mm	mm	mm	mm
05075800001	1/4"	2-12	0,10	2-9	244	94	38,5	31,6	23,7	9 39/64"	3 45/64"	1 33/64"	1 15/64"	15/16"

Chiave dinamometrica Safe-Torque A 2 con attacco esagonale da 1/4", 2-12 Nm



Applicazione: per il serraggio destrorso e sinistrorso controllato; per serrare ed allentare con o senza coppia

Campo di coppia: 2-12 Nm

Per: inserti esagonali 1/4" secondo DIN ISO 1173-C 6,3 e E 6,3 e della serie Wera 1 e 4

Precisione: ± 10 % del valore impostato

Versone: con attacco esagonale 1/4", chiave dinamometrica, funzione di coppia disinseribile (Torque Lock Function); 72 denti; angolo di richiamo di solo 5°; facile impostazione e bloccaggio della coppia desiderata, grazie ad un click sonoro e sensitivo al raggiungimento del valore di scala, meccanismo di sblocco a slittamento al raggiungimento del valore di coppia impostato

Impugnatura: ergonomica bi-componente

	Nm	Nm	lbf. ft.	mm	mm	mm	mm	mm	mm	mm	mm	mm	mm	mm
05075801001	1/4"	2-12	0,10	2-9	244	94	38,5	31,6	23,7	9 39/64"	3 45/64"	1 33/64"	1 15/64"	15/16"

Safe-Torque A 1 Set 1 con attacco quadro da 1/4", 2-12 Nm



10-pezzi; in custodia tessile compatta e delicata con le superfici con elevata robustezza. Volume e peso ridotti per una mobilità facilitata.

1 chiave dinamometrica Safe-Torque A 1 con attacco quadro 1/4"-campo di coppia 2-12 Nm; per il serraggio destrorso e sinistrorso controllato; per serrare ed allentare con o senza coppia, funzione di coppia disinseribile (Torque Lock Function); 72 denti; angolo di richiamo di solo 5°; facile impostazione e bloccaggio della coppia desiderata, grazie ad un click sonoro e sensitivo al raggiungimento del valore di scala, meccanismo di sblocco a slittamento al raggiungimento del valore di coppia impostato; impugnatura ergonomica bicomponente, 8 bussole Zyklop, 1 prolunga Zyklop con manicotto flottante, corta

Safe-Torque A 1 Imperial Set 1 con attacco quadro da 1/4", 2-12 Nm



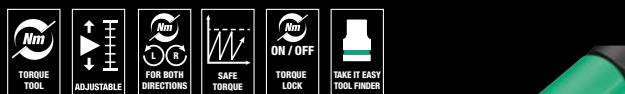
10-pezzi; in custodia tessile compatta e delicata con le superfici con elevata robustezza. Volume e peso ridotti per una mobilità facilitata.

1 chiave dinamometrica Safe-Torque A 1 con attacco quadro 1/4", campo di coppia 2-12 Nm; per il serraggio destrorso e sinistrorso controllato; per serrare ed allentare con o senza coppia, funzione di coppia disinseribile (Torque Lock Function); 72 denti; angolo di richiamo di solo 5°; facile impostazione e bloccaggio della coppia desiderata, grazie ad un click sonoro e sensitivo al raggiungimento del valore di scala, meccanismo di sblocco a slittamento al raggiungimento del valore di coppia impostato; impugnatura ergonomica bicomponente, 8 bussole Zyklop, 1 prolunga Zyklop con manicotto flottante, corta

05075830001	
●	Safe-Torque A 1 1x 1/4", 2-12 Nm
●	8790 HMA 1x 5,5x23,0; 1x 6,0x23,0; 1x 7,0x23,0; 1x 8,0x23,0; 1x 10,0x23,0; 1x 11,0x23,0; 1x 12,0x23,0; 1x 13,0x23,0
●	8794 SA 1x 1/4"x75,0
	Nastro autoaderente 240 1x 50,0x240,0

05075831001	
●	Safe-Torque A 1 1x 1/4", 2-12 Nm
●	8790 HMA 1x 3/16"x23,0; 1x 7/32"x23,0; 1x 1/4"x23,0; 1x 9/32"x23,0; 1x 5/16"x23,0; 1x 3/8"x23,0; 1x 7/16"x23,0; 1x 1/2"x23,0
●	8794 SA 1x 1/4"x75,0
	Nastro autoaderente 240 1x 50,0x240,0

Safe-Torque A 2 Set 1 con attacco esagonale da 1/4", 2-12 Nm



23-pezzi; in custodia tessile compatta e delicata con le superfici con elevata robustezza. Volume e peso ridotti per una mobilità facilitata.

1 chiave dinamometrica Safe-Torque A 2 con attacco esagonale 1/4"-campo di coppia 2-12 Nm; per il serraggio destrorso e sinistrorso controllato; per serrare ed allentare con o senza coppia, funzione di coppia disinseribile (Torque Lock Function); 72 denti; angolo di richiamo di solo 5°; facile impostazione e bloccaggio della coppia desiderata, grazie ad un click sonoro e sensitivo al raggiungimento del valore di scala, meccanismo di sblocco a slittamento al raggiungimento del valore di coppia impostato; impugnatura ergonomica bicomponente, 9 bussole Zyklop, 12 inserti duri tenaci (1/4", 50 mm lunghi), 1 raccordo per chiavi bussola (1/4" esagonale a 1/4" quadro)

05075832001	
●	Safe-Torque A 2 1x 1/4", 2-12 Nm
●	8790 HMA 1x 5,5x23,0; 1x 6,0x23,0; 1x 7,0x23,0; 1x 8,0x23,0; 1x 9,0x23,0; 1x 10,0x23,0; 1x 11,0x23,0; 1x 12,0x23,0; 1x 13,0x23,0
○	870/1 1x 1/4"x25 ¹⁾
+	851/4 Z 1x PH 2x50
+	867/4 Z TORX® 1x TX 10x50; 1x TX 15x50; 1x TX 20x50; 1x TX 25x50; 1x TX 27x50; 1x TX 30x50
○	840/4 Z 1x 2,5x50; 1x 3,0x50; 1x 4,0x50; 1x 5,0x50; 1x 6,0x50
	Nastro autoaderente 240 1x 50,0x240,0

¹⁾ Con sfera; per bussole manuali



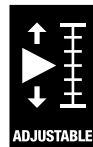


Chiavi dinamometriche Serie Click-Torque



Noi volevamo che il lavoro con le chiavi dinamometriche fosse semplice e preciso. Pertanto abbiamo sviluppato le chiavi dinamometriche Click-Torque. Grazie alla facile regolazione e bloccaggio del valore richiesto e alla robusta esecuzione, queste chiavi dinamometriche sono gli utensili ideali per tutti

i serraggi, nei quali è richiesto un serraggio con coppia controllata (chiave dinamometrica reversibile) e un serraggio e allentamento dell'avvitamento (chiave dinamometrica portabussola).

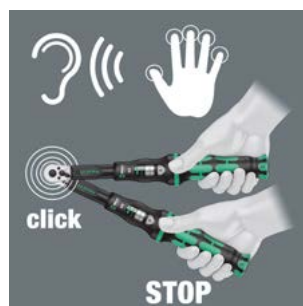


Impostazione facile



Con click sensitivo e sonoro al raggiungimento del valore di scala.

Meccanismo di scatto



Al raggiungimento del valore di coppia impostato scatta un meccanismo sonoro e sensitivo.

Chiave dinamometrica Click-Torque A 5 con cricchetto reversibile, 2,5-25 Nm



Applicazione: per il serraggio destrorso

Precisione: ±4 % del valore impostato, secondo DIN EN ISO 6789-1:2017-07

Versione: con attacco quadro 1/4", cricchetto reversibile, 45 denti; facile regolazione e bloccaggio della coppia desiderata, grazie ad un click sonoro e sensitivo al raggiungimento del valore di scala (scala secondaria solo in Nm), scatto sonoro e sensitivo al raggiungimento del valore di coppia impostato.

Impugnatura: ergonomica bi-componente

	Nm	Nm	lbf. ft.	mm	mm	mm	mm	mm	mm	mm	mm	mm	mm
05075604001	1/4"	2,5-25	0,10	1-18	290	121	42	25	11,5	11 27/64"	4 49/64"	1 21/32"	1" 7/16"

Chiave dinamometrica Click-Torque A 6 con cricchetto reversibile, 2,5-25 Nm



Applicazione: per il serraggio destrorso

Precisione: ±4 % del valore impostato, secondo DIN EN ISO 6789-1:2017-07

Versione: con attacco esagonale 1/4", cricchetto reversibile, 45 denti; facile regolazione e bloccaggio della coppia desiderata, grazie ad un click sonoro e sensitivo al raggiungimento del valore di scala (scala secondaria solo in Nm), scatto sonoro e sensitivo al raggiungimento del valore di coppia impostato.

Impugnatura: ergonomica bi-componente

	Nm	Nm	lbf. ft.	mm	mm	mm	mm	mm	mm	mm	mm	mm	mm
05075605001	1/4"	2,5-25	0,10	1-18	290	121	42	25	11,5	11 27/64"	4 49/64"	1 21/32"	1" 7/16"

Chiave dinamometrica Click-Torque B 1 con cricchetto reversibile, 10-50 Nm



Applicazione: per il serraggio destrorso

Precisione: ±3 % del valore impostato, secondo DIN EN ISO 6789-1:2017-07

Versione: con attacco quadro 3/8", cricchetto reversibile, 45 denti; facile regolazione e bloccaggio della coppia desiderata, grazie ad un click sonoro e sensitivo al raggiungimento del valore di scala (scala secondaria solo in Nm), scatto sonoro e sensitivo al raggiungimento del valore di coppia impostato.

Impugnatura: ergonomica bi-componente

	Nm	Nm	lbf. ft.	mm	mm	mm	mm	mm	mm	mm	mm	mm	mm
05075610001	3/8"	10-50	0,25	8-36	360	140	47	35	16,5	14 11/64"	5 33/64"	1 27/32"	1 3/8" 5/8"

Chiave dinamometrica Click-Torque B 2 con cricchetto reversibile, 20-100 Nm



Applicazione: per il serraggio destrorso

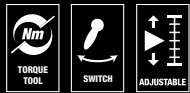
Precisione: $\pm 3\%$ del valore impostato, secondo DIN EN ISO 6789-1:2017-07

Versione: con attacco quadro $\frac{3}{8}$ "-, cricchetto reversibile, 45 denti; facile regolazione e bloccaggio della coppia desiderata, grazie ad un click sonoro e sensitivo al raggiungimento del valore di scala (scala secondaria solo in Nm), scatto sonoro e sensitivo al raggiungimento del valore di coppia impostato.

Impugnatura: ergonomica bi-componente

		Nm	Nm	lbf. ft.	mm	mm	mm	mm	mm	mm	mm	mm	mm	mm
05075611001	$\frac{3}{8}$ "	20-100	0,5	15-73	405	140	47	43	18,5	15 $\frac{15}{16}$ "	5 $\frac{43}{64}$ "	1 $\frac{27}{32}$ "	1 $\frac{11}{16}$ "	$\frac{45}{64}$ "

Chiave dinamometrica Click-Torque C 1 con cricchetto reversibile, 10-50 Nm



Applicazione: per il serraggio destrorso

Precisione: $\pm 3\%$ del valore impostato, secondo DIN EN ISO 6789-1:2017-07

Versione: con attacco quadro $\frac{1}{2}$ "-, cricchetto reversibile, 45 denti; facile regolazione e bloccaggio della coppia desiderata, grazie ad un click sonoro e sensitivo al raggiungimento del valore di scala (scala secondaria solo in Nm), scatto sonoro e sensitivo al raggiungimento del valore di coppia impostato.

Impugnatura: ergonomica bi-componente

		Nm	Nm	lbf. ft.	mm	mm	mm	mm	mm	mm	mm	mm	mm	mm
05075620001	$\frac{1}{2}$ "	10-50	0,25	8-36	360	140	47	35	16,5	14 $\frac{11}{64}$ "	5 $\frac{43}{64}$ "	1 $\frac{27}{32}$ "	1 $\frac{3}{8}$ "	$\frac{5}{8}$ "

Chiave dinamometrica Click-Torque C 2 con cricchetto reversibile, 20-100 Nm



Applicazione: per il serraggio destrorso

Precisione: $\pm 3\%$ del valore impostato, secondo DIN EN ISO 6789-1:2017-07

Versione: con attacco quadro $\frac{1}{2}$ "-, cricchetto reversibile, 45 denti; facile regolazione e bloccaggio della coppia desiderata, grazie ad un click sonoro e sensitivo al raggiungimento del valore di scala impostato (scala secondaria solo in Nm), scatto sonoro e sensitivo al raggiungimento del valore di coppia impostato.

Impugnatura: ergonomica bi-componente

		Nm	Nm	lbf. ft.	mm	mm	mm	mm	mm	mm	mm	mm	mm	mm
05075621001	$\frac{1}{2}$ "	20-100	0,5	15-73	405	140	47	43	18,5	15 $\frac{15}{16}$ "	5 $\frac{43}{64}$ "	1 $\frac{27}{32}$ "	1 $\frac{11}{16}$ "	$\frac{45}{64}$ "

Chiave dinamometrica Click-Torque C 3 con cricchetto reversibile, 40-200 Nm



Applicazione: per il serraggio destrorso

Precisione: ±3 % del valore impostato, secondo DIN EN ISO 6789-1:2017-07

Versione: con attacco quadro 1/2", cricchetto reversibile, 45 denti; facile regolazione e bloccaggio della coppia desiderata, grazie ad un click sonoro e sensitivo al raggiungimento del valore di scala (scala secondaria solo in Nm), scatto sonoro e sensitivo al raggiungimento del valore di coppia impostato.

Impugnatura: ergonomica bi-componente

		Nm	Nm	lbf. ft.	mm	mm	mm	mm	mm					
05075622001	1/2"	40-200	1,0	30-146	510	140	47	43	18,5	20 5/64"	5 33/64"	1 27/32"	1 11/16"	45/64"

Chiave dinamometrica Click-Torque C 4 con cricchetto reversibile, 60-300 Nm



Applicazione: per il serraggio destrorso

Precisione: ±3 % del valore impostato, secondo DIN EN ISO 6789-1:2017-07

Versione: con attacco quadro 1/2", cricchetto reversibile, 45 denti; facile regolazione e bloccaggio della coppia desiderata, grazie ad un click sonoro e sensitivo al raggiungimento del valore di scala (scala secondaria solo in Nm), scatto sonoro e sensitivo al raggiungimento del valore di coppia impostato.

Impugnatura: ergonomica bi-componente

		Nm	Nm	lbf. ft.	mm	mm	mm	mm	mm					
05075623001	1/2"	60-300	1,0	45-220	595	140	47	43	18,5	23 27/64"	5 33/64"	1 27/32"	1 11/16"	45/64"

Chiave dinamometrica Click-Torque C 5 con cricchetto reversibile, 80-400 Nm



Applicazione: per il serraggio destrorso

Precisione: ±3 % del valore impostato, secondo DIN EN ISO 6789-1:2017-07; campo di applicazione: con fino max. 400 Nm oltre la norma DIN EN ISO 6789-1:2017-07 (valore massimo: 340 Nm)

Versione: con attacco quadro 1/2", cricchetto reversibile, 45 denti; facile regolazione e bloccaggio della coppia desiderata, grazie ad un click sonoro e sensitivo al raggiungimento del valore di scala (scala secondaria solo in Nm), scatto sonoro e sensitivo al raggiungimento del valore di coppia impostato.

Impugnatura: ergonomica bi-componente

		Nm	Nm	lbf. ft.	mm	mm	mm	mm	mm					
05075624001	1/2"	80-400	1,0	60-295	680	140	47	43	18,5	26 49/64"	5 33/64"	1 27/32"	1 11/16"	45/64"

Chiave dinamometrica Click-Torque E 1 con cricchetto reversibile, 200-1000 Nm



Applicazione: per il serraggio destrorso

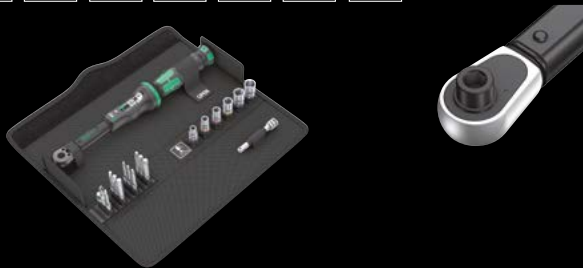
Precisione: $\pm 3\%$ del valore impostato, secondo DIN EN ISO 6789-1:2017-07

Versione: con attacco quadro $\frac{3}{4}$ "-, cricchetto reversibile, 45 denti; facile regolazione e bloccaggio della coppia desiderata, grazie ad un click sonoro e sensitivo al raggiungimento del valore di scala (scala secondaria solo in Nm), scatto sonoro e sensitivo al raggiungimento del valore di coppia impostato.

Impugnatura: ergonomica bi-componente

		Nm	Nm	lbf. ft.	mm	mm	mm	mm	mm	mm	mm	mm	mm	mm	mm
05075630001	$\frac{3}{4}$ "	200-1000	1,00	148-737	1250	140	47	63	30	49 $\frac{7}{32}$ "	5 $\frac{33}{64}$ "	1 $\frac{27}{32}$ "	2 $\frac{31}{64}$ "	1 $\frac{3}{16}$ "	

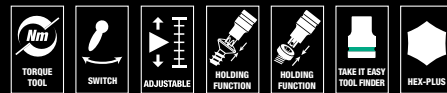
Click-Torque A 6 Set 1, 2,5-25 Nm



20-pezzi; custodia in materiale tessile, compatta, per una elevata robustezza. Peso e ingombro ridotto per un trasporto più facile.

1 chiave dinamometrica Click-Torque A 6 con attacco esagonale $\frac{1}{4}$ ", campo di misurazione 2,5 Nm-25 Nm, precisione $\pm 4\%$ del valore impostato, secondo DIN EN ISO 6789-1:2017-07, per serraggio destrorso, cricchetto reversibile, 45 denti; facile regolazione e bloccaggio della coppia desiderata, con un click sonoro e sensitivo al raggiungimento del valore di scala (scala secondaria solo in Newtonmetri), scatto sonoro e sensitivo al raggiungimento del valore di coppia impostato, impugnatura ergonomica bi-componente, 6 bussole Zyklop, 1 adattatore da esagono esterno $\frac{1}{4}$ " ad attacco quadro $\frac{1}{4}$ ", 1 prolunga Zyklop con manicotto flottante, corta, 11 inserti

Click-Torque C 3 Set 1, 40-200 Nm



13-pezzi; custodia in materiale tessile, compatta, per una elevata robustezza. Peso e ingombro ridotto per un trasporto più facile.

1 chiave dinamometrica Click-Torque C 3 con attacco quadro $\frac{1}{2}$ ", campo di misurazione 40 Nm-200 Nm, precisione $\pm 3\%$ del valore impostato, secondo DIN EN ISO 6789-1:2017-07, per serraggio destrorso, cricchetto reversibile, 45 denti; facile regolazione e bloccaggio della coppia desiderata, con un click sonoro e sensitivo al raggiungimento del valore di scala (scala secondaria solo in Newtonmetri), scatto sonoro e sensitivo al raggiungimento del valore di coppia impostato, impugnatura ergonomica bi-componente, 4 bussole Zyklop, 4 inserti-bussola Zyklop con ritegno vite per viti TORX® secondo la specifica della Acument Intellectual Properties, 3 inserti-bussola Zyklop con funzione di ritegno per viti ad esagono cavo, 1 prolunga Zyklop con manicotto flottante

05130110001	
	Click-Torque A 6 1x $\frac{1}{4}$ ", 2,5-25 Nm
	851/4 TZ 1x PH 2x50
	867/4 Z TORX® 1x TX 15x50; 1x TX 20x50; 1x TX 25x50; 1x TX 27x50; 1x TX 30x50; 1x TX 40x50
	840/4 Z 1x 3,0x50; 1x 4,0x50; 1x 5,0x50; 1x 6,0x50
	870/1 1x $\frac{1}{4}$ "x25 ¹⁾
	8794 SA 1x $\frac{1}{4}$ "x75,0
	8790 HMA 1x 6,0x23,0; 1x 7,0x23,0; 1x 8,0x23,0; 1x 10,0x23,0; 1x 12,0x23,0; 1x 13,0x23,0
	Nastro autoaderente 240 1x 50,0x240,0

05075680001	
	Click-Torque C 3 1x $\frac{1}{2}$ ", 40-200 Nm
	8790 HMC 1x 10,0x37,0; 1x 13,0x37,0; 1x 17,0x37,0; 1x 19,0x37,0
	8767 C HF 1x TX 30x60,0; 1x TX 40x60,0; 1x TX 45x60,0; 1x TX 50x60,0
	8740 C HF 1x 6,0x60,0; 1x 8,0x60,0; 1x 10,0x60,0
	8794 SC 1x $\frac{1}{2}$ "x125,0

¹⁾ Con sfera; per bussole manuali

Click-Torque C 3 Set 2 per avviteamento nel calcestruzzo, 40-200 Nm



11 pezzi; in custodia robusta e compatta, in materiale tessile protettivo ad ingombro e peso ridotti per una più agevole mobilità.

1 Chiave dinamometrica Click-Torque C 3 con cricchetto reversibile con attacco 1/2"-quadro, valori di misura 40 Nm-200 Nm, precisione $\pm 3\%$ del valore impostato, secondo DIN EN ISO 6789-1:2017-07, per serraggio destrorso, 45 denti; facile regolazione e bloccaggio della coppia desiderata, grazie ad un click sonoro e sensitivo al raggiungimento del valore di scala (scala secondaria solo in Nm), scatto sonoro e sensitivo al raggiungimento del valore di coppia impostato, Impugnatura ergonomica a 2 componenti; 9 bussole 8790 C Impaktor e 1 prolunga corta 8894 SC per l'impiego con avvitatori a cavo ed a batteria (non con avvitatori a massa battente/impulsi).

05075681001	
	Click-Torque C 3 1x 1/2", 40-200 Nm
●	8790 C Impaktor 1x 13,0x38,0; 1x 14,0x38,0; 1x 15,0x38,0; 1x 16,0x38,0; 1x 17,0x38,0; 1x 18,0x38,0; 1x 19,0x38,0; 1x 20,0x38,0; 1x 21,0x38,0
● ○	8894 SC 1x 1/2"x125,0

Per l'avviteamento di viti per calcestruzzo



La serie utensili è particolarmente adatta per l'avviteamento di viti per calcestruzzo relative alla sicurezza con coppie definite secondo le istruzioni del produttore di viti.



Per avvitatori a massa battente elettrici o aria compressa



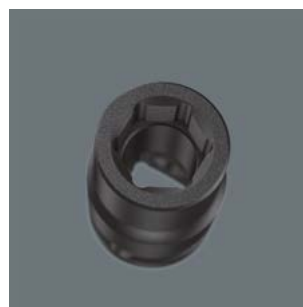
La tecnologia Impaktor garantisce una durata superiore alla media anche in condizioni estreme.

Foro trasversale e scanalatura dell'anello



Attraverso il foro e la scanalatura dell'anello, l'utensile può essere fissato con un perno di bloccaggio o un O-ring sull'utensile elettrico.

Trasmissione della forza con il profilo ideale



Il profilo esagonale rende possibile la trasmissione di elevate forze e sollecita in modo minore il bordo del dado e/o della testa della vite rispetto ad un profilo poligonale. Cricchetti con meccanismo di dentatura fine, grazie al loro ridotto angolo di ripresa, rendono superfluo l'impiego di un profilo poligonale, anche in spazi ristretti.



Bicycle Set Torque 1, 2,5-25 Nm



16 pezzi; custodia in materiale tessile, compatta, per una elevata robustezza. Peso e ingombro ridotto per un trasporto più facile.

1 chiave dinamometrica Click-Torque A 5 con attacco quadro 1/4", campo di misurazione 2,5 Nm-25 Nm, precisione $\pm 4\%$ del valore impostato, secondo DIN EN ISO 6789-1:2017-07, per serraggio destrorso, cricchetto reversibile, 45 denti; facile regolazione e bloccaggio della coppia desiderata, con un click sonoro e sensivo al raggiungimento del valore di scala (scala secondaria solo in Newtonmetri), scatto sonoro e sensivo al raggiungimento del valore di coppia impostato, impugnatura ergonomica bi-componente, 4 chiavi a bussola Zyklop con attacco da 1/4", 4 inserti-bussola Zyklop, con attacco da 1/4", per viti TORX®, 7 inserti-bussola Zyklop per viti ad esagono cavo, con attacco da 1/4", con funzione di ritegno. Con il trova-utensili "take it easy": Con l'identificazione cromatica a seconda della misura e la marchiatura della misura – per trovare più facilmente e più velocemente la bussola necessaria

In movimento e in officina



Il Bicycle Set Torque 1, contiene utensili per le impronte di avvitamento più correnti per city bike, mountainbike e bici a pedalata assistita. Con la chiave dinamometrica Click-Torque A (2,5-25 Nm) possono essere strette o allentate viti sensibili alla coppia in modo affidabile. Nella custodia in materiale tessile l'utensile rimane riposto in modo visibile e compatto.

05004180001	
	Click-Torque A 5 1x 1/4", 2,5-25 Nm
●	8790 HMA 1x 10,0x23,0; 1x 13,0x23,0; 1x 14,0x23,0; 1x 15,0x23,0
⊗	8767 A 1x TX 10x28,0; 1x TX 20x28,0; 1x TX 25x28,0; 1x TX 30x28,0
○	8740 A HF 1x 3,0x28,0; 1x 4,0x28,0; 1x 5,0x28,0; 1x 5,0x100,0; 1x 6,0x28,0; 1x 6,0x100,0; 1x 8,0x28,0
	Nastro autoaderente 240 1x 50,0x240,0



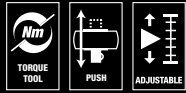
Per serraggio destrorso e sinistrorso



La chiave dinamometrica Click-Torque è adatta per il serraggio destrorso e sinistrorso. Inversione senso rotazione molto facile grazie all'imperdibile passante quadro.



Chiave dinamometrica regolabile Click-Torque C 2 Push R/L per serraggio destrorso e sinistrorso, 20-100 Nm



Applicazione per serraggio destrorso e sinistrorso

Precisione: $\pm 3\%$ del valore impostato, secondo DIN EN ISO 6789-1:2017-07

Versione: con attacco quadro $1/2''$ -, quadro passante per la variazione del senso di rotazione, con bloccaggio bussola, cricchetto a dentatura fine, 45 denti; facile regolazione e bloccaggio del valore di coppia desiderato; con click sensitivo e sonoro al raggiungimento dei valori di scala (scala secondaria solo in Nm), scatto sonoro e sensitivo al raggiungimento del valore di coppia impostato

Impugnatura: ergonomica bi-componente

		Nm	Nm	lbf. ft.	mm	mm	mm	mm	mm	mm	mm	mm	mm	mm
05075625001	$1/2''$	20-100	0,5	15-73	405	140	47	43	18,5	$15\ 15/16''$	$5\ 33/64''$	$1\ 27/32''$	$1\ 11/16''$	$45/64''$

Chiave dinamometrica regolabile Click-Torque C 3 Push R/L per serraggio destrorso e sinistrorso, 40-200 Nm



Applicazione per serraggio destrorso e sinistrorso

Precisione: $\pm 3\%$ del valore impostato, secondo DIN EN ISO 6789-1:2017-07

Versione: con attacco quadro $1/2''$ -, quadro passante per la variazione del senso di rotazione, con bloccaggio bussola, cricchetto a dentatura fine, 45 denti; facile regolazione e bloccaggio del valore di coppia desiderato; con click sensitivo e sonoro al raggiungimento dei valori di scala (scala secondaria solo in Nm), scatto sonoro e sensitivo al raggiungimento del valore di coppia impostato

Impugnatura: ergonomica bi-componente

		Nm	Nm	lbf. ft.	mm	mm	mm	mm	mm	mm	mm	mm	mm	mm
05075626001	$1/2''$	40-200	1,0	30-146	510	140	47	43	18,5	$20\ 5/64''$	$5\ 33/64''$	$1\ 27/32''$	$1\ 11/16''$	$45/64''$

Chiave dinamometrica regolabile Click-Torque E 1 Push R/L per serraggio destrorso e sinistrorso, 200-1000 Nm



Applicazione per serraggio destrorso e sinistrorso

Precisione: $\pm 3\%$ del valore impostato, secondo DIN EN ISO 6789-1:2017-07

Versione: con attacco quadro $3/4''$ -, quadro passante per la variazione del senso di rotazione, cricchetto a dentatura fine, 45 denti; facile regolazione e bloccaggio del valore di coppia desiderato; con click sensitivo e sonoro al raggiungimento dei valori di scala (scala secondaria solo in Nm), scatto sonoro e sensitivo al raggiungimento del valore di coppia impostato

Impugnatura: ergonomica bi-componente

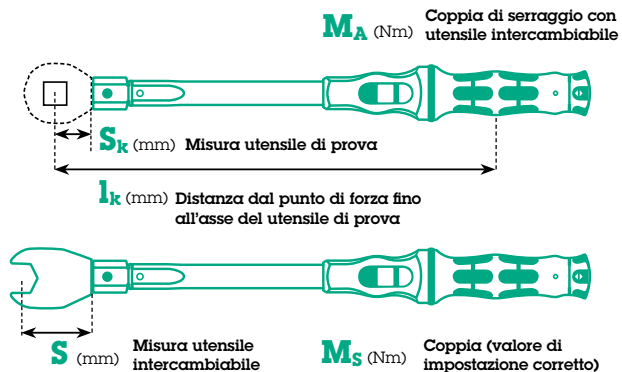
		Nm	Nm	lbf. ft.	mm	mm	mm	mm	mm	mm	mm	mm	mm	mm
05075631001	$3/4''$	200-1000	1,0	148-737	1250	140	47	63	30	$49\ 7/32''$	$5\ 33/64''$	$1\ 27/32''$	$2\ 31/64''$	$1\ 3/16''$



Calibratura della chiave dinamometrica Click-Torque X

L'utensile è stato calibrato tramite un adattatore di controllo, il cui passo viene Denominato "Sk". Se il passo dell'utensile da innesto che si sta utilizzando differisce dalla lunghezza "Sk", la coppia di allentamento effettiva varierà secondo la formula.

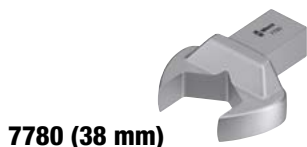
$$M_s = \frac{M_A \times l_k}{l_k + (S - S_k)}$$



Esempio Click-Torque X 4 (120 Nm) + 7780 (38 mm)



	Nm	Nm	lbf. ft.	mm	mm	mm	mm	mm	mm	mm	mm	mm	mm	mm	mm	
05075654001	14x18	40-200	1,0	30-146	480	25,5	435,0	140	47	32	26	18 57/64"	5 33/64"	1 27/32"	1 17/64"	1 1/32"



7780 (38 mm)

	mm	mm	mm	mm	mm	mm	mm
05078686001	14x18	38	32,5	61,0	36,0	52,0	15,0

$$M_s = \frac{M_A \times l_k}{l_k + (S - S_k)} = \frac{120 \times 435}{435 + (32,5 - 25,5)} = 118,1 \text{ Nm} \approx 118 \text{ Nm}$$

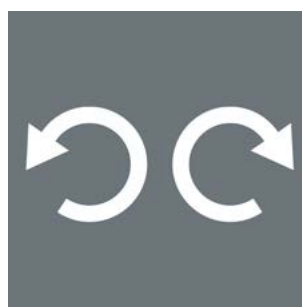


Attacco 9x12 mm



Con attacco per utensili intercambiabili 9x12 mm.

Per serraggio destrorso e sinistrorso



Le chiavi dinamometriche Click-Torque con attacco per utensili intercambiabili sono adatte per il serraggio destrorso e sinistrorso.

Chiave dinamometrica Click-Torque X 1 per utensili intercambiabili, 2,5-25 Nm



Applicazione: per il serraggio a destra e sinistrorso

Precisione: $\pm 4\%$ del valore impostato, secondo DIN EN ISO 6789-1:2017-07

Versione: con attacco per utensili intercambiabili 9x12 mm; facile regolazione e bloccaggio della coppia desiderata, grazie ad un click sonoro e sensitivo al raggiungimento del valore di scala (scala secondaria solo in Nm), scatto sonoro e sensitivo al raggiungimento del valore di coppia impostato.

Impugnatura: ergonomica bi-componente

05075651001	9x12	Scale			Sk	lk	mm	mm	mm	mm	mm	mm	mm	mm	mm	
		Nm	Nm	lbf. ft.												
		2,5-25	0,10	1-18	283	17,5	240,0	121	42	24	20	11 9/64"	4 49/64"	1 21/32"	15/16"	25/32"

¹ Sk = Passo utensile di prova fino al punto di rotazione; lk = Misura dal punto di forza fino al punto di rotazione dell'utensile di prova

Chiave dinamometrica Click-Torque X 2 per utensili intercambiabili, 10-50 Nm



Applicazione: per il serraggio a destra e sinistrorso

Precisione: $\pm 3\%$ del valore impostato, secondo DIN EN ISO 6789-1:2017-07

Versione: con attacco per utensili intercambiabili 9x12 mm; facile regolazione e bloccaggio della coppia desiderata, grazie ad un click sonoro e sensitivo al raggiungimento del valore di scala (scala secondaria solo in Nm), scatto sonoro e sensitivo al raggiungimento del valore di coppia impostato.

Impugnatura: ergonomica bi-componente

05075652001	9x12	Scale			Sk	lk	mm	mm	mm	mm	mm	mm	mm	mm	mm	
		Nm	Nm	lbf. ft.												
		10-50	0,25	8-36	338	17,5	285,0	140	47	29	20	13 5/16"	5 33/64"	1 27/32"	1 9/64"	25/32"

¹ Sk = Passo utensile di prova fino al punto di rotazione; lk = Misura dal punto di forza fino al punto di rotazione dell'utensile di prova

Chiave dinamometrica Click-Torque X 3 per utensili intercambiabili, 20-100 Nm



Applicazione: per il serraggio a destra e sinistrorso

Precisione: $\pm 3\%$ del valore impostato, secondo DIN EN ISO 6789-1:2017-07

Versione: con attacco per utensili intercambiabili 9x12 mm; facile regolazione e bloccaggio della coppia desiderata, grazie ad un click sonoro e sensitivo al raggiungimento del valore di scala (scala secondaria solo in Nm), scatto sonoro e sensitivo al raggiungimento del valore di coppia impostato.

Impugnatura: ergonomica bi-componente

05075653001	9x12	Scale			Sk	lk	mm	mm	mm	mm	mm	mm	mm	mm	mm	
		Nm	Nm	lbf. ft.												
		20-100	0,5	15-73	372	17,5	329,0	140	47	29	20	14 41/64"	5 33/64"	1 27/32"	1 9/64"	25/32"

¹ Sk = Passo utensile di prova fino al punto di rotazione; lk = Misura dal punto di forza fino al punto di rotazione dell'utensile di prova

Chiave dinamometrica Click-Torque X 4 per utensili intercambiabili, 40-200 Nm



Applicazione: per il serraggio a destra e sinistrorso

Precisione: ± 3 % del valore impostato, secondo DIN EN ISO 6789-1:2017-07

Versione: con attacco per utensili intercambiabili 14x18 mm; facile regolazione e bloccaggio della coppia desiderata, grazie ad un click sonoro e sensitivo al raggiungimento del valore di scala (scala secondaria solo in Nm), scatto sonoro e sensitivo al raggiungimento del valore di coppia impostato.

Impugnatura: ergonomica bi-componente

05075654001	14x18	Scale			S _k	l _k	mm	mm	mm	mm	mm	mm	mm	mm	mm	mm	mm	mm
		Nm	Nm	lbf. ft.														
		40-200	1,0	30-146	480	25,5	435,0	140	47	32	26	18 57/64"	5 33/64"	1 27/32"	1 17/64"	1 1/32"		

¹ S_k = Passo utensile di prova fino al punto di rotazione; l_k = Misura dal punto di forza fino al punto di rotazione dell'utensile di prova

Chiave dinamometrica Click-Torque X 5 per utensili intercambiabili, 60-300 Nm



Applicazione: per il serraggio a destra e sinistrorso

Precisione: ± 3 % del valore impostato, secondo DIN EN ISO 6789-1:2017-07

Versione: con attacco per utensili intercambiabili 14x18 mm; facile regolazione e bloccaggio della coppia desiderata, grazie ad un click sonoro e sensitivo al raggiungimento del valore di scala (scala secondaria solo in Nm), scatto sonoro e sensitivo al raggiungimento del valore di coppia impostato.

Impugnatura: ergonomica bi-componente

05075655001	14x18	Scale			S _k	l _k	mm	mm	mm	mm	mm	mm	mm	mm	mm	mm	mm	mm
		Nm	Nm	lbf. ft.														
		60-300	1,0	45-220	570	25,5	528,0	140	47	32	26	22 7/16"	5 33/64"	1 27/32"	1 17/64"	1 1/32"		

¹ S_k = Passo utensile di prova fino al punto di rotazione; l_k = Misura dal punto di forza fino al punto di rotazione dell'utensile di prova

Chiave dinamometrica Click-Torque X 6 per utensili intercambiabili, 80-400 Nm



Applicazione: per il serraggio a destra e sinistrorso

Precisione: ± 3 % del valore impostato, secondo DIN EN ISO 6789-1:2017-07; campo di applicazione: con fino max. 400 Nm oltre la norma DIN EN ISO 6789-1:2017-07 (valore massimo: 340 Nm)

Versione: con attacco per utensili intercambiabili 14x18 mm; facile regolazione e bloccaggio della coppia desiderata, grazie ad un click sonoro e sensitivo al raggiungimento del valore di scala (scala secondaria solo in Nm), scatto sonoro e sensitivo al raggiungimento del valore di coppia impostato.

Impugnatura: ergonomica bi-componente

05075656001	14x18	Scale			S _k	l _k	mm	mm	mm	mm	mm	mm	mm	mm	mm	mm	mm	mm
		Nm	Nm	lbf. ft.														
		80-400	1,0	60-295	655	25,5	615,0	140	47	32	26	25 25/32"	5 33/64"	1 27/32"	1 17/64"	1 1/32"		

¹ S_k = Passo utensile di prova fino al punto di rotazione; l_k = Misura dal punto di forza fino al punto di rotazione dell'utensile di prova

Chiave dinamometrica con valore di coppia pre-impostato

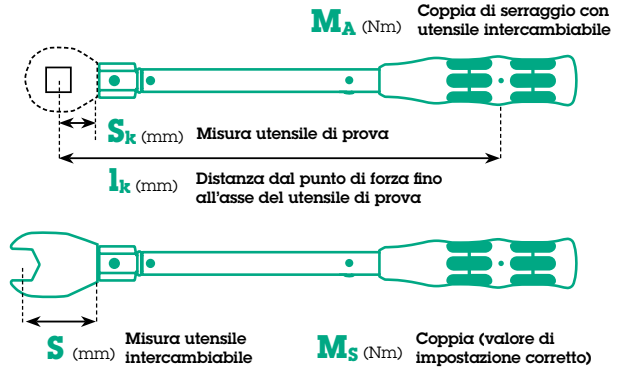


Le chiavi dinamometriche Click-Torque XP vengono fornite con un valore di coppia preimpostato. Questi utensili sono ideali per tutti gli impieghi, dove necessita la stessa coppia costante e viene richiesta la precisione di ripetizione.

Calibratura della chiave dinamometrica Click-Torque XP

L'utensile è stato calibrato tramite un adattatore di controllo, il cui passo viene Denominato "Sk". Se il passo dell'utensile da innesto che si sta utilizzando differisce dalla lunghezza "Sk", la coppia di allentamento effettiva varierà secondo la formula.

$$M_s = \frac{M_A \times l_k}{l_k + (S - S_k)}$$



Nell'ordine si prega indicare la coppia preimpostata desiderata e la misura „S“ dell'utensile intercambiabile utilizzato.

Esempio Click-Torque XP 4 (120 Nm) + 7780 (38 mm)

Click-Torque XP 4



	Nm	Nm	lbf. ft.	mm	S_k	l_k	mm	mm	mm	mm	mm	mm	mm	mm	mm	mm	mm
05075673001	14x18	20,0	20-250	15-184	457	25,5	430,0	145	41	32	26	17 63/64"	5 45/64"	1 39/64"	1 17/64"	1 1/32"	

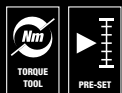
7780 (38 mm)



	mm	mm	mm	mm	mm	mm	mm
05078686001	14x18	38	32,5	61,0	36,0	52,0	15,0

$$M_s = \frac{M_A \times l_k}{l_k + (S - S_k)} = \frac{120 \times 430}{430 + (32,5 - 25,5)} = 118,1 \text{ Nm} \approx 118 \text{ Nm}$$

Chiave dinamometrica Click-Torque XP 1 preimpostata e regolabile per utensili intercambiabili, 2,5-25 Nm, 2,5 Nm



Applicazione: per il serraggio a destra e sinistrorso

Valore preimpostato: 2,5 Nm

Precisione: ±2 % del valore impostato, secondo DIN EN ISO 6789-1:2017-07

Versione: con attacco per utensili intercambiabili 9x12 mm; scatto sonoro e sensitivo al raggiungimento del valore di coppia impostato.

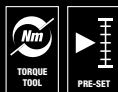
Impugnatura: ergonomica bi-componente

	Nm	Nm	lbf. ft.	mm	S_k	l_k	mm	mm	mm	mm	mm	mm	mm	mm	mm	mm	mm
05075670001	9x12	2,5	2,5-25	2-18	217	17,5	180,0	137	35	24	20	8 35/64"	5 25/64"	1 21/32"	15/16"	25/32"	
05075670010 ¹⁾	9x12	2,5	2,5-25	2-18	217	17,5	180,0	137	35	24	20	8 35/64"	5 25/64"	1 21/32"	15/16"	25/32"	

¹⁾ Un valore preimpostato desiderato diverso dai valori qui indicati, all'interno dell'ambito di misurazione indicato, è possibile su richiesta. L'impostazione può essere effettuata nelle seguenti unità: Nm, kgf. m, lbf. piedi, once, pollici, dN. m, kgf. cm, lbf. in, in. oz, cN. m, gf. m, ft.lb, gf.cm, in.lb.

²⁾ S_k = Passo utensile di prova fino al punto di rotazione; l_k = Misura dal punto di forza al punto di rotazione dell'utensile di prova

Chiave dinamometrica Click-Torque XP 2 preimpostata e regolabile per utensili intercambiabili, 10-50 Nm, 10 Nm



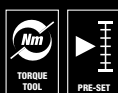
Applicazione: per il serraggio a destra e sinistrorso
Valore preimpostato: 10,0 Nm
Precisione: $\pm 2\%$ del valore impostato, secondo DIN EN ISO 6789-1:2017-07
Versione: con attacco per utensili intercambiabili 9x12 mm; scatto sonoro e sensitivo al raggiungimento del valore di coppia impostato.
Impugnatura: ergonomica bi-componente

		Scale			Sk		lk		Sockets		Sockets		Sockets		Sockets	
		Nm	Nm	lbf. ft.	mm	mm	mm	mm	mm	mm	mm	mm	mm	mm	mm	mm
05075671001	9x12	10,0	10-50	8-36	262	17,5	225,0	137	35	24	20	10 5/16"	5 25/64"	1 3/8"	15/16"	25/32"
05075671010 ¹⁾	9x12	10,0	10-50	8-36	262	17,5	225,0	137	35	24	20	10 5/16"	5 25/64"	1 3/8"	5/16"	25/32"

¹⁾ Un valore preimpostato desiderato diverso dai valori qui indicati, all'interno dell'ambito di misurazione indicato, è possibile su richiesta. L'impostazione può essere effettuata nelle seguenti unità: Nm, kgf. m, lbf. piedi, once, pollici, dN. m, kgf. cm, lbf. in, in. oz, cN. m, gf. m, ft.lb, gf.cm, in.lb.

²⁾ Sk = Passo utensile di prova fino al punto di rotazione; lk = Misura dal punto di forza fino al punto di rotazione dell'utensile di prova

Chiave dinamometrica Click-Torque XP 3 preimpostata e regolabile per utensili intercambiabili, 15-100 Nm, 15 Nm



Applicazione: per il serraggio a destra e sinistrorso
Valore preimpostato: 15,0 Nm
Precisione: $\pm 2\%$ del valore impostato, secondo DIN EN ISO 6789-1:2017-07
Versione: con attacco per utensili intercambiabili 9x12 mm; scatto sonoro e sensitivo al raggiungimento del valore di coppia impostato.
Impugnatura: ergonomica bi-componente

		Scale			Sk		lk		Sockets		Sockets		Sockets		Sockets	
		Nm	Nm	lbf. ft.	mm	mm	mm	mm	mm	mm	mm	mm	mm	mm	mm	mm
05075672001	9x12	15,0	15-100	11-74	332	17,5	296,0	137	35	24	20	13 5/64"	5 25/64"	1 3/8"	15/16"	25/32"
05075672010 ¹⁾	9x12	15,0	15-100	11-74	332	17,5	296,0	137	35	24	20	13 5/64"	5 25/64"	1 3/8"	15/16"	25/32"

¹⁾ Un valore preimpostato desiderato diverso dai valori qui indicati, all'interno dell'ambito di misurazione indicato, è possibile su richiesta. L'impostazione può essere effettuata nelle seguenti unità: Nm, kgf. m, lbf. piedi, once, pollici, dN. m, kgf. cm, lbf. in, in. oz, cN. m, gf. m, ft.lb, gf.cm, in.lb.

²⁾ Sk = Passo utensile di prova fino al punto di rotazione; lk = Misura dal punto di forza fino al punto di rotazione dell'utensile di prova

Chiave dinamometrica Click-Torque XP 4 preimpostata e regolabile per utensili intercambiabili, 20-250 Nm, 20 Nm



Applicazione: per il serraggio a destra e sinistrorso
Valore preimpostato: 20,0 Nm
Precisione: $\pm 2\%$ del valore impostato, secondo DIN EN ISO 6789-1:2017-07
Versione: con attacco per utensili intercambiabili 14x18 mm; scatto sonoro e sensitivo al raggiungimento del valore di coppia impostato.
Impugnatura: ergonomica bi-componente

		Scale			Sk		lk		Sockets		Sockets		Sockets		Sockets	
		Nm	Nm	lbf. ft.	mm	mm	mm	mm	mm	mm	mm	mm	mm	mm	mm	mm
05075673001	14x18	20,0	20-250	15-184	457	25,5	430,0	145	41	32	26	17 63/64"	5 45/64"	1 39/64"	1 17/64"	1 1/32"
05075673010 ¹⁾	14x18	20,0	20-250	15-184	457	25,5	430,0	145	41	32	26	17 63/64"	5 45/64"	1 39/64"	1 17/64"	1 1/32"

¹⁾ Un valore preimpostato desiderato diverso dai valori qui indicati, all'interno dell'ambito di misurazione indicato, è possibile su richiesta. L'impostazione può essere effettuata nelle seguenti unità: Nm, kgf. m, lbf. piedi, once, pollici, dN. m, kgf. cm, lbf. in, in. oz, cN. m, gf. m, ft.lb, gf.cm, in.lb.

²⁾ Sk = Passo utensile di prova fino al punto di rotazione; lk = Misura dal punto di forza fino al punto di rotazione dell'utensile di prova

7770 Chiave di manovra intercambiabile, 9x12 mm



A Forma

05078600001
05078601001
05078602001
05078603001
05078604001
05078605001



B Forma

05078606001
05078607001
05078608001
05078609001
05078610001
05078611001
05078612001



Applicazione: viti e dadi a testa esagonale

Attacco: 9x12 mm; per chiave dinamometrica della serie Click-Torque X e XP con attacco 9x12 mm

Versione: forgiata, in acciaio al cromo vanadio, cromata opaca, con perno di bloccaggio

	mm	mm	mm	mm	mm	mm	mm
05078600001	9x12	7	17,5	39,0	22,0	22,0	5,0
05078601001	9x12	8	17,5	39,0	22,0	22,0	5,0
05078602001	9x12	9	17,5	39,0	22,0	22,0	5,0
05078603001	9x12	10	17,5	39,0	22,0	22,0	5,0
05078604001	9x12	11	17,5	39,0	22,0	22,0	5,0
05078605001	9x12	12	17,5	39,0	22,0	22,0	5,0
05078606001	9x12	13	17,5	41,0	24,0	30,0	7,0
05078607001	9x12	14	17,5	41,0	24,0	30,0	7,0
05078608001	9x12	15	17,5	41,0	24,0	30,0	7,0
05078609001	9x12	16	17,5	41,0	24,0	30,0	7,0
05078610001	9x12	17	17,5	41,0	24,0	30,0	7,0
05078611001	9x12	18	17,5	41,0	24,0	30,0	7,0
05078612001	9x12	19	17,5	41,0	24,0	30,0	7,0

7780 Chiave di manovra intercambiabile, 14x18 mm



A Forma

05078670001



B Forma

05078671001
05078672001
05078673001
05078674001
05078675001
05078676001



C Forma

05078677001
05078678001
05078679001
05078680001
05078681001



D Forma

05078682001
05078683001
05078684001
05078685001
05078686001
05078687001

Applicazione: viti e dadi a testa esagonale

Attacco: 14x18 mm; per chiave dinamometrica della serie Click-Torque X e XP con attacco 14x18 mm

Versione: forgiata, in acciaio al cromo vanadio, cromata opaca, con perno di bloccaggio



	mm	mm	mm	mm	mm	mm	mm
05078670001	14x18	13	25,5	56,0	32,0	30,0	7,0
05078671001	14x18	14	25,5	58,0	33,0	32,0	8,0
05078672001	14x18	15	25,5	58,0	33,0	32,0	8,0
05078673001	14x18	16	25,5	58,0	33,0	32,0	9,0
05078674001	14x18	17	25,5	58,0	33,0	32,0	9,0
05078675001	14x18	18	25,5	58,0	33,0	32,0	9,7
05078676001	14x18	19	25,5	58,0	33,0	32,0	9,7
05078677001	14x18	21	25,5	61,0	36,0	52,0	11,0
05078678001	14x18	22	25,5	61,0	36,0	52,0	11,0
05078679001	14x18	24	27,5	61,0	36,0	52,0	12,0
05078680001	14x18	26	30,0	61,0	36,0	52,0	13,0
05078681001	14x18	27	30,0	61,0	36,0	52,0	13,0
05078682001	14x18	29	30,0	61,0	36,0	52,0	14,0
05078683001	14x18	30	30,0	61,0	36,0	52,0	14,0
05078684001	14x18	32	32,5	61,0	36,0	52,0	14,0
05078685001	14x18	36	32,5	61,0	36,0	52,0	15,0
05078686001	14x18	38	32,5	61,0	36,0	52,0	15,0
05078687001	14x18	41	32,5	61,0	36,0	52,0	15,0

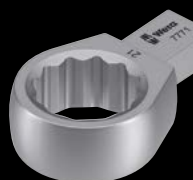
7771 Chiave poligonale, 9x12 mm



A Forma
 05078620001
 05078621001
 05078622001
 05078623001
 05078624001



B Forma
 05078625001
 05078626001
 05078627001
 05078628001
 05078629001
 05078630001
 05078631001
 05078632001



C Forma
 05078633001



Applicazione: viti e dadi a testa esagonale

Attacco: 9x12 mm; per chiave dinamometrica della serie Click-Torque X e XP con attacco 9x12 mm

Versione: forgiata, in acciaio al cromo vanadio, cromata opaca, con perno di bloccaggio

	mm	mm	mm	mm	mm	mm	mm
05078620001	9x12	7	17,5	41,0	24,0	22,0	8,0
05078621001	9x12	8	17,5	41,0	24,0	22,0	8,0
05078622001	9x12	9	17,5	41,0	24,0	22,0	8,0
05078623001	9x12	10	17,5	41,0	24,0	22,0	8,0
05078624001	9x12	11	17,5	41,0	24,0	22,0	8,0
05078625001	9x12	12	17,5	44,0	27,0	22,0	11,0
05078626001	9x12	13	17,5	44,0	27,0	22,0	11,0
05078627001	9x12	14	17,5	44,0	27,0	22,0	11,0
05078628001	9x12	15	17,5	44,0	27,0	22,0	11,0
05078629001	9x12	16	17,5	44,0	27,0	22,0	11,0
05078630001	9x12	17	17,5	44,0	27,0	22,0	11,0
05078631001	9x12	18	17,5	44,0	27,0	22,0	11,0
05078632001	9x12	19	17,5	44,0	27,0	22,0	11,0
05078633001	9x12	21	17,5	51,0	34,0	33,0	15,0

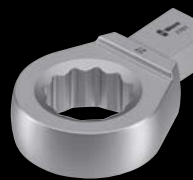
7781 Chiave poligonale, 14x18 mm



A Forma
 05078690001
 05078691001
 05078692001



B Forma
 05078693001
 05078694001
 05078695001
 05078696001
 05078697001
 05078698001
 05078699001



C Forma
 05078700001
 05078701001
 05078702001
 05078703001
 05078704001
 05078705001



Applicazione: viti e dadi a testa esagonale

Attacco: 14x18 mm; per chiave dinamometrica della serie Click-Torque X e XP con attacco 14x18 mm

Versione: forgiata, in acciaio al cromo vanadio, cromata opaca, con perno di bloccaggio

	mm	mm	mm	mm	mm	mm	mm
05078690001	14x18	13	25,5	62,0	37,0	30,0	11,0
05078691001	14x18	14	25,5	62,0	37,0	30,0	11,0
05078692001	14x18	15	25,5	62,0	37,0	30,0	11,0
05078693001	14x18	16	25,5	64,0	39,0	28,0	12,0
05078694001	14x18	17	25,5	64,0	39,0	28,0	12,0
05078695001	14x18	18	25,5	64,0	39,0	28,0	12,0
05078696001	14x18	19	25,5	64,0	39,0	28,0	12,0
05078697001	14x18	21	25,5	64,0	39,0	28,0	12,0
05078698001	14x18	22	25,5	64,0	39,0	28,0	12,0
05078699001	14x18	24	25,5	64,0	39,0	28,0	12,0
05078700001	14x18	27	25,5	81,0	56,0	53,0	21,0
05078701001	14x18	30	25,5	81,0	56,0	53,0	21,0
05078702001	14x18	32	25,5	81,0	56,0	53,0	21,0
05078703001	14x18	34	28,0	81,0	56,0	53,0	21,0
05078704001	14x18	36	28,0	81,0	56,0	53,0	21,0
05078705001	14x18	41	30,0	81,0	56,0	53,0	21,0

7772 A Cricchetto intercambiabile, reversibile, 9x12 mm



Applicazione: per chiavi a bussola con attacco quadro 1/4" e adattatori con attacco quadro 1/4"

Attacco: 9x12 mm; per chiave dinamometrica della serie Click-Torque X e XP con attacco 9x12 mm

Versione: con cricchetto reversibile, pulsante di sblocco, forgiato, cromato opaco, con perno di bloccaggio

	mm	mm	mm	mm	mm	mm	mm
05078635001	9x12	1/4"	17,5	49,0	32,0	28,0	15,0

7772 B Cricchetto intercambiabile, reversibile, 9x12 mm



Applicazione: per chiavi a bussola con attacco quadro 3/8" e adattatori con attacco quadro 3/8"

Attacco: 9x12 mm; per chiave dinamometrica della serie Click-Torque X e XP con attacco 9x12 mm

Versione: con cricchetto reversibile, pulsante di sblocco, forgiato, cromato opaco, con perno di bloccaggio

	mm	mm	mm	mm	mm	mm	mm
05078636001	9x12	3/8"	17,5	52,0	35,0	35,0	21,0

7772 C Cricchetto intercambiabile, reversibile, 9x12 mm



Applicazione: per chiavi a bussola con attacco quadro 1/2" e adattatori con attacco quadro 1/2"

Attacco: 9x12 mm; per chiave dinamometrica della serie Click-Torque X e XP con attacco 9x12 mm

Versione: con cricchetto reversibile, pulsante di sblocco, forgiato, cromato opaco, con perno di bloccaggio

	mm	mm	mm	mm	mm	mm	mm
05078637001	9x12	1/2"	20,0	58,0	41,0	42,0	23,0

7782 C Cricchetto intercambiabile, reversibile, 14x18 mm



Applicazione: per chiavi a bussola con attacco quadro 1/2" e adattatori con attacco quadro 1/2"

Attacco: 14x18 mm; per chiave dinamometrica della serie Click-Torque X e XP con attacco 14x18 mm

Versione: con cricchetto reversibile, pulsante di sblocco, forgiato, cromato opaco, con perno di bloccaggio

	mm	mm	mm	mm	mm	mm	mm
05078707001	14x18	1/2"	20,0	66,0	41,0	42,0	23,0

7782 E Cricchetto intercambiabile, reversibile, 14x18 mm



Applicazione: per chiavi a bussola con attacco quadro 3/4" e adattatori con attacco quadro 3/4"

Attacco: 14x18 mm; per chiave dinamometrica della serie Click-Torque X e XP con attacco 14x18 mm

Versione: con cricchetto reversibile, pulsante di sblocco, forgiato, cromato opaco, con perno di bloccaggio

	mm	mm	mm	mm	mm	mm	mm
05078708001	14x18	3/4"	30,0	90,0	65,0	65,0	36,0

7773 A Utensile con attacco quadro, 9x12 mm



Applicazione: per chiavi a bussola con attacco quadro 1/4" e adattatori con attacco quadro 1/4"

Attacco: 9x12 mm; per chiave dinamometrica della serie Click-Torque X e XP con attacco 9x12 mm

Versione: forgiata, in acciaio al cromo vanadio, cromata opaca, con perno di bloccaggio

	mm	mm	mm	mm	mm	mm	mm
05078200001	9x12	1/4"	17,5	44,0	28,0	21,0	14,0

7773 B Utensile con attacco quadro, 9x12 mm



Applicazione: per chiavi a bussola con attacco quadro 3/8" e adattatori con attacco quadro 3/8"

Attacco: 9x12 mm; per chiave dinamometrica della serie Click-Torque X e XP con attacco 9x12 mm

Versione: forgiata, in acciaio al cromo vanadio, cromata opaca, con perno di bloccaggio

	mm	mm	mm	mm	mm	mm	mm
05078205001	9x12	3/8"	17,5	44,0	28,0	21,0	14,0

7773 C Utensile con attacco quadro, 9x12 mm



Applicazione: per chiavi a bussola con attacco quadro 1/2" e adattatori con attacco quadro 1/2"

Attacco: 9x12 mm; per chiave dinamometrica della serie Click-Torque X e XP con attacco 9x12 mm

Versione: forgiata, in acciaio al cromo vanadio, cromata opaca, con perno di bloccaggio

	mm	mm	mm	mm	mm	mm	mm
05078210001	9x12	1/2"	17,5	44,0	28,0	21,0	14,0

7783 C Utensile con attacco quadro, 14x18 mm



Applicazione: per chiavi a bussola con attacco quadro 1/2" e adattatori con attacco quadro 1/2"
Attacco: 14x18 mm; per chiave dinamometrica della serie Click-Torque X e XP con attacco 14x18 mm
Versione: forgiata, in acciaio al cromo vanadio, cromata opaca, con perno di bloccaggio

	mm	mm	mm	mm	mm	mm	mm
05078345001	14x18	1/2"	25,5	65,0	40,0	30,0	18,0

7783 E Utensile con attacco quadro passante, 14x18 mm



Applicazione: per chiavi a bussola con attacco quadro 3/4" e adattatori con attacco quadro 3/4"
Attacco: 14x18 mm; per chiave dinamometrica della serie Click-Torque X e XP con attacco 14x18 mm
Versione: con quadro passante con bloccaggio a sfera, forgiato, acciaio al cromo vanadio molibdeno, cromato opaco, con perno di bloccaggio.

	mm	mm	mm	mm	mm	mm	mm
05078710001	14x18	3/4"	25,5	70,0	45,0	40,0	25,0

7774/1 Utensile adattatore per inserti 1/4", 9x12 mm



Applicazione: inserti esagonali da 1/4" secondo DIN ISO 1173-C 6,3 e gli inserti Wera della serie 1
Attacco: 9x12 mm; per chiave dinamometrica della serie Click-Torque X e XP con attacco 9x12 mm
Versione: forgiata, in acciaio al cromo vanadio, cromata opaca, con perno di bloccaggio

	mm	mm	mm	mm	mm	mm	mm
05078640001	9x12	1/4"	17,5	42,0	25,0	22,0	12,5

7774/2 Utensile adattatore per inserti 5/16", 9x12 mm



Applicazione: inserti esagonali da 5/16" secondo DIN ISO 1173-E 8 e gli inserti Wera della serie 2
Attacco: 9x12 mm; per chiave dinamometrica della serie Click-Torque X e XP con attacco 9x12 mm
Versione: forgiata, in acciaio al cromo vanadio, cromata opaca, con perno di bloccaggio

	mm	mm	mm	mm	mm	mm	mm
05078641001	9x12	5/16"	17,5	42,0	25,0	22,0	12,5

7774/3 Utensile adattatore per inserti 5/16", 14x18 mm



Applicazione: inserti esagonali da 5/16" secondo DIN ISO 1173-E 8 e gli inserti Wera della serie 2

Attacco: 14x18 mm; per chiave dinamometrica della serie Click-Torque X e XP con attacco 14x18 mm

Versione: forgiata, in acciaio al cromo vanadio, cromata opaca, con perno di bloccaggio

	mm	mm	mm	mm	mm	mm	mm
05078642001	14x18	5/16"	25,5	58,0	33,0	30,0	13,0

7776 Utensile TORX® maschio, 9x12 mm



A Forma

05078660001
05078661001
05078662001
05078663001



B Forma

05078664001



Applicazione: viti TORX® maschio

Attacco: 9x12 mm; per chiave dinamometrica della serie Click-Torque X e XP con attacco 9x12 mm

Versione: forgiata, in acciaio al cromo vanadio, cromata opaca, con perno di bloccaggio

	mm	mm	mm	mm	mm	mm	mm
05078660001	9x12	TX 6	17,5	40,0	23,0	22,0	8,0
05078661001	9x12	TX 8	17,5	40,0	23,0	22,0	8,0
05078662001	9x12	TX 10	17,5	40,0	23,0	22,0	8,0
05078663001	9x12	TX 12	17,5	40,0	23,0	22,0	8,0
05078664001	9x12	TX 14	17,5	45,0	28,0	22,0	11,0

7786 Utensile TORX® maschio, 14x18 mm



A Forma

05078714001
05078715001



B Forma

05078716001
05078717001



Applicazione: viti TORX® maschio

Attacco: 14x18 mm; per chiave dinamometrica della serie Click-Torque X e XP con attacco 14x18 mm

Versione: forgiata, in acciaio al cromo vanadio, cromata opaca, con perno di bloccaggio

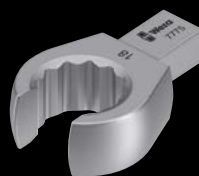
	mm	mm	mm	mm	mm	mm	mm
05078714001	14x18	TX 14	25,5	37,0	62,0	30,0	11,0
05078715001	14x18	TX 18	25,5	37,0	62,0	30,0	11,0
05078716001	14x18	TX 20	25,5	40,0	65,0	32,0	12,0
05078717001	14x18	TX 24	25,5	40,0	65,0	32,0	12,0

7775 Chiave di manovra poligonale, aperta, 9x12 mm



A Forma

05078650001
05078651001
05078652001
05078653001
05078654001
05078655001



B Forma

05078656001
05078657001
05078658001



Applicazione: viti e dadi a testa esagonale

Attacco: 9x12 mm; per chiave dinamometrica della serie Click-Torque X e XP con attacco 9x12 mm

Versione: forgiata, in acciaio al cromo vanadio, cromata opaca, con perno di bloccaggio

	mm	mm	mm	mm	mm	mm	mm
05078650001	9x12	10	17,5	44,0	27,0	22,0	11,0
05078651001	9x12	11	17,5	44,0	27,0	22,0	11,0
05078652001	9x12	12	17,5	44,0	27,0	22,0	11,0
05078653001	9x12	13	17,5	44,0	27,0	22,0	11,0
05078654001	9x12	14	17,5	44,0	27,0	22,0	11,0
05078655001	9x12	17	17,5	44,0	27,0	22,0	11,0
05078656001	9x12	18	17,5	49,0	32,0	33,0	15,0
05078657001	9x12	19	17,5	49,0	32,0	33,0	15,0
05078658001	9x12	22	17,5	49,0	32,0	33,0	15,0

7779/1 Adattatore, 9x12 mm



Applicazione: per l'utilizzo di utensili intercambiabili con attacco quadro maschio 14x18 mm su chiavi dinamometriche con attacco quadro interno 9x12 mm

Attacco: 9x12 mm; per chiave dinamometrica della serie Click-Torque X e XP con attacco 9x12 mm

Versione: forgiata, in acciaio al cromo vanadio, cromata opaca, con perno di bloccaggio

	mm	mm	mm	mm	mm	mm
05078666001	9x12	14x18	49,0	33,0	32,0	26,0

7779/2 Adattatore, 14x18 mm



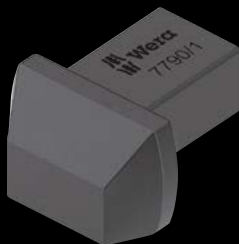
Applicazione: per l'utilizzo di utensili intercambiabili con attacco quadro maschio 9x12 mm su chiavi dinamometriche con attacco quadro interno 14x18 mm

Attacco: 14x18 mm; per chiave dinamometrica della serie Click-Torque X e XP con attacco 14x18 mm

Versione: forgiata, in acciaio al cromo vanadio, cromata opaca, con perno di bloccaggio

	mm	mm	mm	mm	mm	mm
05078667001	14x18	9x12	52,0	27,0	28,0	21,0


7790/1 Utensile intercambiabile per saldare, 9x12 mm



Applicazione: Per saldare specifici utensili richiesti

Attacco 9x12 mm; per chiave dinamometrica della serie Click-Torque X e XP con attacco 9x12 mm

Versione: Forgiato, fosfatato, con perno di bloccaggio

					
	mm	mm	mm	mm	mm
05078720001	9x12	24,0	8,0	22,0	14,0

7790/2 Utensile intercambiabile per saldare, 14x18 mm



Applicazione: Per saldare specifici utensili richiesti

Attacco 14x18 mm; per chiave dinamometrica della serie Click-Torque X con attacco 14x18 mm

Versione: Forgiato, fosfatato, con perno di bloccaggio

					
	mm	mm	mm	mm	mm
05078721001	14x18	38,0	13,0	31,0	22,0

Utensile intercambiabile per saldare



Per saldare specifici utensili richiesti; per chiave dinamometrica della serie Click-Torque X e XP.




La saldatura preferibilmente dovrebbe essere eseguita da un'azienda di saldatura specializzata.



7762 Polsino Click-Torque M3






Polsino Click-Torque come accessorio per chiavi dinamometriche Click-Torque B 1, B 2, C 1, C 2, C 3, C 4, X 2, X 3, X 4, X 5, XP 4, Click-Torque Push R/L C 2 e Click-Torque Push R/L C 3.

			
	mm	mm	mm
05078709001	55,0	55,0	21,5

7761 Polsino Click-Torque M4






Polsino Click-Torque come accessorio per chiavi dinamometriche Click-Torque C 5 e X 6.

			
	mm	mm	mm
05078706001	55,0	55,0	21,5

7763 Polsino Click-Torque M5



Polsino Click-Torque come accessorio per chiavi dinamometriche Click-Torque E 1 e Click-Torque Push R/L E 1.

			
	mm	mm	mm
05078711001	73,0	73,0	27,0

Polsino Click-Torque



Il polsino Click-Torque viene posizionato sul manico tubolare delle chiavi dinamometriche Click-Torque Wera. Esso impedisce all'impugnatura di toccare il fondo. Si impediscono così sporcizia e danni. Svolge anche la funzione di protezione dal rotolamento.

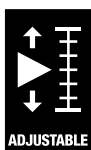




Giravite dinamometrici regolabili



I giravite dinamometrici regolabili della Wera permettono di impostare coppie diverse con la massima precisione. L'operatore ha a disposizione la ben nota qualità, l'ergonomia affermata e il noto design della Wera.



ADJUSTABLE

Impostazione facile



Impostazione facile delle coppie senza utensili ausiliari.

Facile lettura



Facile lettura dei valori.

Con lente d'ingrandimento



Gli articoli 7430, 7431 e 7432 vengono forniti con una lente d'ingrandimento che può essere applicata sulla scala dei valori per facilitarne la lettura.

Serie 7400 Kraftform Giravite dinamometrici regolabili (0,1-3,0 Nm) con porta-inserti a cambio rapido Rapidaptor



Applicazioni: inserti esagonali da 1/4" secondo DIN ISO 1173-C 6,3 e E 6,3 e gli inserti Wera delle serie 1 e 4

Versione: con tecnologia Rapidaptor e funzioni rapid-in, rapid-out, rapid-spin, chuck-all e uso a una mano sola

Precisione: ± 6 % (DIN EN ISO 6789). Indicazione numerica della coppia. Meccanismo di scatto affidabile con segnale acustico sensitivo al raggiungimento della coppia pre-impostata.

Impugnatura: Kraftform con protezione anti-rotolamento, multicomponente

		●			⚡	⚡	⚡
	Art.No.	Nm	Nm	mm	mm	mm	mm
05074770001 ¹⁾	7430	1/4"	0,10-0,34	0,015	89	142	5 7/16"
05074772001 ¹⁾	7431	1/4"	0,30-1,00	0,05	89	142	5 7/16"
05074774001 ¹⁾	7432	1/4"	0,90-1,50	0,05	89	142	5 7/16"
05074700001	7440	1/4"	0,3-1,2	0,05	105	155	6"
05074701001	7441	1/4"	1,2-3,0	0,10	105	155	6"

¹⁾ Con lente di ingrandimento da applicare, per una piu' facile lettura della scala.

Serie 7400 Kraftform Giravite dinamometrici regolabili (2,5-29,0 in. lbs.) con porta-inserti a cambio rapido Rapidaptor



Applicazioni: inserti esagonali da 1/4" secondo DIN ISO 1173-C 6,3 e E 6,3 e gli inserti Wera delle serie 1 e 4

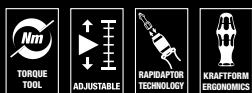
Versione: con tecnologia Rapidaptor e funzioni rapid-in, rapid-out, rapid-spin, chuck-all e uso a una mano sola

Precisione: ±6 % (DIN EN ISO 6789). Indicazione numerica della coppia. Meccanismo di scatto affidabile con segnale acustico sensitivo al raggiungimento della coppia pre-impostata.

Impugnatura: Kraftform con protezione anti-rotolamento, multicomponente

		●			⚡	⚡	⚡
	Art.No.	in. lbs.	in. lbs.	mm	mm	mm	mm
05074710001	7445	1/4"	2,5-11,5	0,5	105	155	6"
05074711001	7446	1/4"	11,0-29,0	1,0	105	155	6"

Serie 7400 Kraffform Giravite dinamometrici regolabili (3,0-8,8 Nm) con impugnatura a pistola e porta-inserti a cambio rapido Rapidaptor



Applicazioni: per inserti esagonali da 1/4" secondo DIN ISO 1173-C 6,3 e E 6,3 e gli inserti Wera delle serie 1 e 4

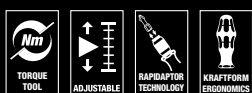
Versione: con tecnologia Rapidaptor e funzioni rapid-in, rapid-out, rapid-spin, chuck-all e uso a una mano sola

Precisione: ±6 % (DIN EN ISO 6789). Indicazione numerica della coppia. Meccanismo di scatto affidabile con segnale acustico sensitivo al raggiungimento della coppia pre-impostata.

Impugnatura: Kraffform a forma di pistola, multicomponente

	Art.No.	Nm	Nm	mm	mm	mm	mm
05074702001	7442	1/4"	3,0-6,0	0,25	150	100	4"
05074705001	7443	1/4"	4,0-8,8	0,40	150	100	4"

Serie 7400 Kraffform Giravite dinamometrici regolabili con impugnatura a pistola (25,0-55,0 in. lbs.) e porta-inserti a cambio rapido Rapidaptor



Applicazioni: inserti esagonali da 1/4" secondo DIN ISO 1173-C 6,3 e E 6,3 e gli inserti Wera delle serie 1 e 4

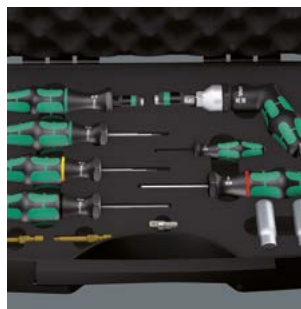
Versione: con tecnologia Rapidaptor e funzioni rapid-in, rapid-out, rapid-spin, chuck-all e uso a una mano sola

Precisione: ±6 % (DIN EN ISO 6789). Indicazione numerica della coppia. Meccanismo di scatto affidabile con segnale acustico sensitivo al raggiungimento della coppia pre-impostata.

Impugnatura: Kraffform a forma di pistola, multicomponente

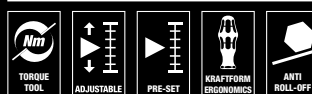
	Art.No.	in. lbs.	in. lbs.	mm	mm	mm	mm
05074712001	7447	1/4"	25,0-55,0	2,5	150	100	4"

Kit per l'installazione di sistemi di controllo della pressione dei pneumatici



Per i sistemi più diffusi come per esempio Alligator, Beru, CUB, Herth & Buss, Schrader, VDO/Conti. Con utensili a coppia regolabile e preimpostata, con attrezzo montavalvola e meccanismo valvola con codice cromatico. Grazie ai resistenti alloggiamenti in gommapiuma, il kit sarà sempre in ordine.

7443/12 Kit per l'installazione di sistemi di controllo della pressione dei pneumatici



Per tutti i competitori più diffusi tra cui Alligator, Beru, CUB, Herth & Buss, Schrader, VDO/Conti.

1 giravite dinamometrico impostabile, impugnatura a pistola, 4,0-8,8 Nm; 1 giravite dinamometrico preimpostato 3,3 Nm; 1 giravite dinamometrico preimpostato 1,4 Nm TX 10; 1 giravite dinamometrico preimpostato 1,25 Nm TX 10; 1 bloccavalvola; 1 inserto 867/4 HF TX 15 x 50 mm, con funzione di ritegno per viti TORX®; 1 inserto 867/4 HF TX 20 x 50 mm, con funzione di ritegno per viti TORX®; 1 bussola 790 A/50 AC 11,0 x 50 mm; 1 bussola 790 A/50 AC 12,0 x 50 mm; 1 raccordo 870/1 da esagonale 1/4" a quadro 1/4"; 1 attrezzo montavalvole, coppia preimpostata: 0,25 Nm; 1 attrezzo montavalvole, coppia preimpostata: 0,45 Nm.

Utensili sempre ordinati grazie ai resistenti alloggiamenti in gommapiuma.

05074746001							
●	7400 impugnatura a pistola	1x 7443, 4,0-8,8 Nm					
●	Serie 7400 Kraffform Giravite dinamometriche con valore fisso preimpostato dalla fabbrica	1x 7464, 3,3 Nm, 3,0-6,0 Nm					
⊕	300 TX	1x TX 10x1,25; 1x TX 10x1,4					
●	790 A/50	1x 11,0x50,0; 1x 12,0x50,0					
⊕	867/4 TORX® HF	1x TX 15x50; 1x TX 20x50					
⊖	870/1	1x 1/4"x25 ¹⁾					
●	300 V	1x 0,25; 1x 0,45					
○	327	1x 32x70					

¹⁾ Con sfera; per bussole manuali

7440/41/42 Krafftform Assortimento di giravite dinamometrici 0,3-6,0 Nm



05074739001		
●	7400	1x 7440, 0,3-1,2 Nm; 1x 7441, 1,2-3,0 Nm
●	7400 impugnatura a pistola	1x 7442, 3,0-6,0 Nm
⊕	867/1 TZ TORX®	1x TX 6x25; 1x TX 7x25; 1x TX 8x25; 1x TX 9x25; 1x TX 10x25; 1x TX 15x25; 1x TX 20x25; 1x TX 25x25; 1x TX 30x25
⊕	867/1 IP TORX PLUS®	1x 6 IPx25; 1x 7 IPx25; 1x 8 IPx25; 1x 9 IPx25; 1x 10 IPx25; 1x 15 IPx25; 1x 20 IPx25; 1x 25 IPx25; 1x 30 IPx25
○	840/1 Z	1x 2,0x25; 1x 2,5x25; 1x 3,0x25; 1x 4,0x25; 1x 5,0x25; 1x 6,0x25

7445/46/47 Krafftform Assortimento di giravite dinamometrici 2,5-55,0 in.lbs.



05350451001		
●	7400 Imperial	1x 7445, 2,5-11,5 in, lbs.; 1x 7446, 11,0-29,0 in, lbs,
●	7400 Imperial impugnatura a pistola	1x 7447, 25,0-55,0 in, lbs,
⊕	867/1 TZ TORX®	1x TX 6x25; 1x TX 7x25; 1x TX 8x25; 1x TX 9x25; 1x TX 10x25; 1x TX 15x25; 1x TX 20x25; 1x TX 25x25; 1x TX 30x25
⊕	867/1 IP TORX PLUS®	1x 6 IPx25; 1x 7 IPx25; 1x 8 IPx25; 1x 9 IPx25; 1x 10 IPx25; 1x 15 IPx25; 1x 20 IPx25; 1x 25 IPx25; 1x 30 IPx25
○	840/1 Z	1x 2,0x25; 1x 2,5x25; 1x 3,0x25; 1x 4,0x25; 1x 5,0x25; 1x 6,0x25

7440/41 Krafftform Assortimento di giravite dinamometrici 0,3-3,0 Nm



05074738001		
●	7400	1x 7440, 0,3-1,2 Nm; 1x 7441, 1,2-3,0 Nm
⊕	867/1 TZ TORX®	1x TX 6x25; 1x TX 7x25; 1x TX 8x25; 1x TX 9x25; 1x TX 10x25; 1x TX 15x25; 1x TX 20x25; 1x TX 25x25; 1x TX 30x25
⊕	867/1 IP TORX PLUS®	1x 6 IPx25; 1x 7 IPx25; 1x 8 IPx25; 1x 9 IPx25; 1x 10 IPx25; 1x 15 IPx25; 1x 20 IPx25; 1x 25 IPx25; 1x 30 IPx25
○	840/1 Z	1x 2,0x25; 1x 2,5x25; 1x 3,0x25; 1x 4,0x25; 1x 5,0x25; 1x 6,0x25

7443/61/9 Kit per l'installazione di sistemi di controllo della pressione dei pneumatici



05074745001		
●	Serie 7400 Krafftform Giravite dinamometriche con valore fisso preimpostato dalla fabbrica	1x 7461, 1,2 Nm, 1,2-3,0 Nm ¹⁾
●	7400 impugnatura a pistola	1x 7443, 4,0-8,8 Nm
⊕	300 TX	1x TX 10x1,4
○	870/1	1x 1/4"x25 ²⁾
●	790 A/50	1x 11,0x50,0; 1x 12,0x50,0
⊕	867/4 TORX® HF	1x TX 15x50; 1x TX 20x50
○	327	1x 32x70

¹⁾ La coppia pre-impostata può essere modificata. Per fare ciò è necessario l'impiego di un utensile speciale e di un apparecchio tester della coppia. Si prega rivolgersi al Wera Torque Service.

²⁾ Con sfera; per bussole manuali

889/4/1 F Porta-inserti Rapidaptor con funzione a ruota libera per giravite dinamometrici con impugnatura a pistola



Profilo: inserti esagonali da 1/4" secondo DIN ISO 1173-C 6,3 e E 6,3 e Wera serie 1 e 4

Versione: con funzione a ruota libera per un movimento particolarmente rapido di ritorno senza il disagio di staccare nel serraggio destrorso. Adatto specialmente per l'impiego con i giravite dinamometrici Wera con impugnatura a pistola della serie 7400. Con tecnologia Rapidaptor con rapid-in, rapid-out, rapid-spin, chuck-all e funzione monomano, con potente magnete permanente

Attacco: 1/4"-esagonale, adatto per attacco secondo DIN ISO 1173-F 6,3

	mm	mm	mm	mm	mm
05052501001	1/4"	64	2 33/64"	1/4"	16,5

Serie 7400 Kraffform Giravite dinamometrici, con valore fisso preimpostato dalla fabbrica (0,1-1,5 Nm), con portainseriti a cambio rapido Rapidaptor, lungh. 89 mm



Applicazioni: per inserti esagonali da 1/4" secondo DIN ISO 1173-C 6,3 e E 6,3 e gli inserti Wera delle serie 1 e 4

Versione: con tecnologia Rapidaptor e funzioni rapid-in, rapid-out, rapid-spin, chuck-all e uso a una mano sola

Valore preimpostato: 0,1 Nm, 0,3 Nm, 0,9 Nm

Precisione: ±6 % (DIN EN ISO 6789). Meccanismo di scatto affidabile con segnale acustico sensivo al raggiungimento della coppia pre-impostata.

Impugnatura: Kraffform con protezione anti-rotolamento, multi-componente

	Art.No.	Nm	Nm	mm	mm	mm
05074790001 ¹⁾	7450	1/4"	0,1	0,1-0,34	89	133
05074792001 ¹⁾	7451	1/4"	0,3	0,3-1,0	89	133
05074794001 ¹⁾	7452	1/4"	0,9	0,9-1,5	89	133

¹⁾ La coppia pre-impostata può essere modificata. Per fare ciò è necessario l'impiego di un utensile speciale e di un apparecchio tester della coppia. Si prega rivolgersi al Wera Torque Service.

889/4/1 F Porta-inserti Rapidaptor con funzione a ruota libera



Per l'impiego specialmente con i giravite dinamometrici Wera con impugnatura a pistola per un lavoro più ergonomico e più veloce.

La funzione a ruota libera



La funzione a ruota libera rende possibile un movimento di ritorno molto rapido senza il disagio di staccare nel serraggio destrorso.

Magnetico



Porta-inserti magnetico: per un più facile puntamento delle viti

Coppia di allentamento illimitata



Coppia di allentamento illimitata per svitare viti bloccate.

Impugnatura Kraffform



Impugnatura multicomponente Kraffform con zone dure e zone morbide per velocizzare il lavoro proteggendo il palmo della mano.

Serie 7400 Krafftform Giravite dinamometrici, con valore fisso preimpostato dalla fabbrica (0,3-3,0 Nm) con portainseri a cambio rapido Rapidaptor, lungh. 105 mm



Applicazioni: per inserti esagonali da 1/4" secondo DIN ISO 1173-C 6,3 e E 6,3 e gli inserti Wera delle serie 1 e 4

Versione: con tecnologia Rapidaptor e funzioni rapid-in, rapid-out, rapid-spin, chuck-all e uso a una mano sola

Valore preimpostato: 0,3 Nm, 1,2 Nm

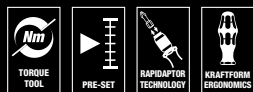
Precisione: ±6 % (DIN EN ISO 6789). Meccanismo di scatto affidabile con segnale acustico sensitivo al raggiungimento della coppia pre-impostata.

Impugnatura: Krafftform con protezione anti-rotolamento, multi-componente

	Art.No.	Ø	Nm	Nm	mm	mm	mm
05074715001 ¹⁾	7460	1/4"	0,3	0,3-1,2	105	155	6"
05074716001 ¹⁾	7461	1/4"	1,2	1,2-3,0	105	155	6"

¹⁾ La coppia pre-impostata può essere modificata. Per fare ciò è necessario l'impiego di un utensile speciale e di un apparecchio tester della coppia. Si prega rivolgersi al Wera Torque Service.

Serie 7400 Krafftform Giravite dinamometrici, con valore fisso preimpostato dalla fabbrica (3,0-8,8 Nm), con portainseri a cambio rapido Rapidaptor, impugnatura a pistola



Applicazioni: inserti esagonali da 1/4" secondo DIN ISO 1173-C 6,3 e E 6,3 e gli inserti Wera delle serie 1 e 4

Versione: con tecnologia Rapidaptor e funzioni rapid-in, rapid-out, rapid-spin, chuck-all e uso a una mano sola

Valore preimpostato: 3,0 Nm, 4,0 Nm

Precisione: ±6 % (DIN EN ISO 6789). Meccanismo di scatto affidabile con segnale acustico sensitivo al raggiungimento della coppia pre-impostata.

Impugnatura: Krafftform a forma di pistola, multicomponente

	Art.No.	Ø	Nm	Nm	mm	mm	mm
05074717001 ¹⁾	7462	1/4"	3,0	3,0-6,0	150	100	6"
05074728001 ¹⁾	7463	1/4"	4,0	4,0-8,8	150	100	6"

¹⁾ La coppia pre-impostata può essere modificata. Per fare ciò è necessario l'impiego di un utensile speciale e di un apparecchio tester della coppia. Si prega rivolgersi al Wera Torque Service.

Serie 7400 Imperial Krafftform Giravite dinamometrici, con valore fisso preimpostato dalla fabbrica (2,5-29,0 in. lbs.) con portainseri a cambio rapido Rapidaptor, lungh. 105 mm



Applicazioni: per inserti esagonali da 1/4" secondo DIN ISO 1173-C 6,3 e E 6,3 e gli inserti Wera delle serie 1 e 4

Versione: con tecnologia Rapidaptor e funzioni rapid-in, rapid-out, rapid-spin, chuck-all e uso a una mano sola

Valore preimpostato: 2,5 pol. lib., 11,0 pol. lib.

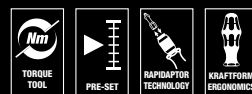
Precisione: ±6 % (DIN EN ISO 6789). Meccanismo di scatto affidabile con segnale acustico sensitivo al raggiungimento della coppia pre-impostata.

Impugnatura: Krafftform con protezione anti-rotolamento, multi-componente

	Art.No.	Ø	in. lbs.	in. lbs.	mm	mm	mm
05074720001 ¹⁾	7465	1/4"	2,5	2,5-11,5	105	155	6"
05074722001 ¹⁾	7466	1/4"	11,0	11,0-29,0	105	155	6"

¹⁾ La coppia pre-impostata può essere modificata. Per fare ciò è necessario l'impiego di un utensile speciale e di un apparecchio tester della coppia. Si prega rivolgersi al Wera Torque Service.

Serie 7400 Imperial Krafftform Giravite dinamometrici, con valore fisso preimpostato dalla fabbrica (25,0-55,0 in. lbs.) con portainseri a cambio rapido Rapidaptor, impugnatura a pistola



Applicazioni: inserti esagonali da 1/4" secondo DIN ISO 1173-C 6,3 e E 6,3 e gli inserti Wera delle serie 1 e 4

Versione: con tecnologia Rapidaptor e funzioni rapid-in, rapid-out, rapid-spin, chuck-all e uso a una mano sola

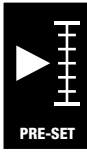
Valore preimpostato: 25,0 pol. lib.

Precisione: ±6 % (DIN EN ISO 6789). Meccanismo di scatto affidabile con segnale acustico sensitivo al raggiungimento della coppia pre-impostata.

Impugnatura: Krafftform a forma di pistola, multicomponente

	Art.No.	Ø	in. lbs.	in. lbs.	mm	mm	mm
05074721001 ¹⁾	7467	1/4"	25,0	25,0-55,0	150	100	6"

¹⁾ La coppia pre-impostata può essere modificata. Per fare ciò è necessario l'impiego di un utensile speciale e di un apparecchio tester della coppia. Si prega rivolgersi al Wera Torque Service.



Pre-impostazione personalizzata



I giravite dinamometrici preimpostati 7400, 1460, 1461 possono essere impostate individualmente in laboratorio nel settore di misura previsto.

Serie 7400 Kraffform Giravite dinamometrici con valore fisso preimpostato dalla fabbrica su richiesta del cliente, lungh. 105 mm



Applicazioni: per inserti esagonali da 1/4" secondo DIN ISO 1173-C 6,3 e E 6,3 e gli inserti Wera delle serie 1 e 4

Versione: con tecnologia Rapidaptor e funzioni rapid-in, rapid-out, rapid-spin, chuck-all e uso a una mano sola

Valore preimpostato: regolabile nell'ambito dei valori di misura previsti su richiesta del cliente

Precisione: ±6 % (DIN EN ISO 6789). Meccanismo di scatto affidabile con segnale acustico sensitivo al raggiungimento della coppia pre-impostata.

Impugnatura: Kraffform con protezione anti-rotolamento, multi-componente

	Art.No.	Nm	mm	mm	mm	
	05074715010	7460	1/4"	0,3-1,2	105	155 6"
	05074716010	7461	1/4"	1,2-3,0	105	155 6"

^{*)} L'impostazione può essere effettuata nelle seguenti unità: Nm, kgf. m, lbf. piedi, once, pollici, dN. m, kgf. cm, lbf. in, in. oz, cN. m, gf.m, ft.lb, gf.cm, in.lb.

Serie 7400 Kraffform Giravite dinamometrici con valore fisso preimpostato dalla fabbrica su richiesta del cliente, lungh. 89 mm



Applicazioni: per inserti esagonali da 1/4" secondo DIN ISO 1173-C 6,3 e E 6,3 e gli inserti Wera delle serie 1 e 4

Versione: con tecnologia Rapidaptor e funzioni rapid-in, rapid-out, rapid-spin, chuck-all e uso a una mano sola

Valore preimpostato: regolabile nell'ambito dei valori di misura previsti su richiesta del cliente

Precisione: ±6 % (DIN EN ISO 6789). Meccanismo di scatto affidabile con segnale acustico sensitivo al raggiungimento della coppia pre-impostata.

Impugnatura: Kraffform con protezione anti-rotolamento, multi-componente

	Art.No.	Nm	mm	mm	mm	
	05074790010	7450	1/4"	0,1-0,34	89	133 5 1/4"
	05074792010	7451	1/4"	0,3-1,0	89	133 5 1/4"
	05074794010	7452	1/4"	0,9-1,5	89	133 5 1/4"

^{*)} L'impostazione può essere effettuata nelle seguenti unità: Nm, kgf. m, lbf. piedi, once, pollici, dN. m, kgf. cm, lbf. in, in. oz, cN. m, gf.m, ft.lb, gf.cm, in.lb.

Serie 7400 Imperial Kraffform Giravite dinamometrici con valore fisso preimpostato dalla fabbrica su richiesta del cliente, lungh. 105 mm



Applicazioni: per inserti esagonali da 1/4" secondo DIN ISO 1173-C 6,3 e E 6,3 e gli inserti Wera delle serie 1 e 4

Versione: con tecnologia Rapidaptor e funzioni rapid-in, rapid-out, rapid-spin, chuck-all e uso a una mano sola

Valore preimpostato: regolabile nell'ambito dei valori di misura previsti su richiesta del cliente

Precisione: ±6 % (DIN EN ISO 6789). Meccanismo di scatto affidabile con segnale acustico sensitivo al raggiungimento della coppia pre-impostata.

Impugnatura: Kraffform con protezione anti-rotolamento, multi-componente

	Art.No.	in. lbs.	mm	mm	mm	
	05074720010	7465	1/4"	2,5-11,5	105	155 6"
	05074722010	7466	1/4"	11,0-29,0	105	155 6"

^{*)} L'impostazione può essere effettuata nelle seguenti unità: Nm, kgf. m, lbf. piedi, once, pollici, dN. m, kgf. cm, lbf. in, in. oz, cN. m, gf.m, ft.lb, gf.cm, in.lb.

Serie 7400 Kraftform Giravite dinamometrici con valore fisso preimpostato dalla fabbrica su richiesta del cliente, impugnatura a pistola



Applicazioni: inserti esagonali da 1/4" secondo DIN ISO 1173-C 6,3 e E 6,3 e gli inserti Wera delle serie 1 e 4

Versione: con tecnologia Rapidaptor e funzioni rapid-in, rapid-out, rapid-spin, chuck-all e uso a una mano sola

Valore preimpostato: regolabile nell'ambito dei valori di misura previsti su richiesta del cliente##

Precisione: ±6 % (DIN EN ISO 6789). Meccanismo di scatto affidabile con segnale acustico sensitivo al raggiungimento della coppia pre-impostata.

Impugnatura: Kraftform a forma di pistola, multicomponente

	Art.No.	Nm	mm	mm	mm	mm	mm
05074717010	7462	1/4"	3,0-6,0	150	100	6"	4"
05074728010	7463	1/4"	4,0-8,8	150	100	6"	4"

L'impostazione può essere effettuata nelle seguenti unità: Nm, kgf. m, lbf. piedi, once, pollici, dN. m, kgf. cm, lbf. in, in. oz, cN. m, gf.m, ft.lb, gf.cm, in.lb.

Serie 7400 Imperial Kraftform Giravite dinamometrici con valore fisso preimpostato dalla fabbrica su richiesta del cliente, impugnatura a pistola



Applicazioni: inserti esagonali da 1/4" secondo DIN ISO 1173-C 6,3 e E 6,3 e gli inserti Wera delle serie 1 e 4

Versione: con tecnologia Rapidaptor e funzioni rapid-in, rapid-out, rapid-spin, chuck-all e uso a una mano sola

Valore preimpostato: regolabile nell'ambito dei valori di misura previsti su richiesta del cliente##

Precisione: ±6 % (DIN EN ISO 6789). Meccanismo di scatto affidabile con segnale acustico sensitivo al raggiungimento della coppia pre-impostata.

Impugnatura: Kraftform a forma di pistola, multicomponente

	Art.No.	in. lbs.	mm	mm	mm	mm	mm
05074721010	7467	1/4"	25,0-55,0	150	100	6"	4"

L'impostazione può essere effettuata nelle seguenti unità: Nm, kgf. m, lbf. piedi, once, pollici, dN. m, kgf. cm, lbf. in, in. oz, cN. m, gf.m, ft.lb, gf.cm, in.lb.

Giravite dinamometrici preimpostati



Questi giravite dinamometrici vengono forniti con una coppia preimpostata. Ciò risulta essere ideale per tutti i lavori che richiedono sempre la stessa coppia: coppia preimpostata da 0,3 Nm a 4,0 Nm (regolabile da 0,3 Nm a 8,8 Nm), tre impugnature diverse, precisione ± 6 %, cambio degli inserti ultrarapido grazie al porta-inserti

con tecnologia Rapidaptor.

Coppia di allentamento illimitata



Coppia di allentamento illimitata per svitare viti bloccate.

Con segnale a scatto



Con segnale a scatto ben udibile e percettibile quando si raggiunge la coppia desiderata



A una mano sola



Tutte le funzioni del dispositivo a cambio rapido Rapidaptor, come l'inserimento e l'estrazione dell'inserto, possono essere effettuate con una mano sola. Permette di lavorare in maniera più rapida, economica ed ergonomica. Per non muovere un dito di troppo.

Cosa sono gli utensili ESD?

Gli utensili ESD sono utensili speciali realizzati con materiali che dissipano l'elettricità statica per prevenire scariche elettrostatiche improvvise. Vengono utilizzati, per proteggere componenti elettronici sensibili da scariche elettrostatiche. (Electro-Static Discharge)

Scariche elettrostatiche possono verificarsi maneggiando componenti elettronici sensibili e condurre a danni o addirittura alla completa distruzione dei componenti stessi.

Utilizzando strumenti conformi a ESD in combinazione con postazioni di lavoro conformi a ESD, i produttori di elettronica possono garantire che i loro prodotti funzionano in modo affidabile e senza errori.



1430 ESD Kraftform Micro Giravite dinamometrici regolabili (0,02-0,11 Nm) con porta-inserti a cambio rapido



Applicazioni: per inserti con attacco Halfmoon, 4 mm, e con attacco HIOS, 4 mm, e gli inserti Wera delle serie 9 e 21

Versione: a cambio ultra rapido degli inserti

Precisione: ±10 %. Indicazione numerica della coppia. Meccanismo di scatto affidabile con segnale acustico sensitivo al raggiungimento della coppia pre-impostata.

Impugnatura: Kraftform Micro con protezione anti-rotolamento, cappuccio girevole, multicomponente

	Art.No.	Nm	Nm	mm	
05074802001 ¹⁾	1430 ESD	0,02-0,06	0,0025	141	5 7/16"
05074804001 ¹⁾	1431 ESD	0,05-0,11	0,005	141	5 7/16"

¹⁾ Con lente di ingrandimento da applicare, per una piu' facile lettura della scala.

1460 ESD Kraftform Micro Giravite dinamometrici, con valore fisso preimpostato dalla fabbrica (0,02-0,11 Nm) con portainseriti a cambio rapido



Applicazioni: per inserti con codolo Halfmoon, 4 mm, e con codolo HIOS, 4 mm, e gli inserti Wera delle serie 9 e 21

Versione: a cambio ultra rapido degli inserti

Valore preimpostato: 0,035 Nm, 0,05 Nm

Precisione: ±10 %. Meccanismo di scatto affidabile con segnale acustico sensitivo al raggiungimento della coppia pre-impostata.

Impugnatura: Kraftform Micro con protezione anti-rotolamento, cappuccio girevole, multicomponente

	Art.No.	Nm	Nm	mm	
05074800001 ¹⁾	1460 ESD	0,035	0,02-0,06	131	5 1/4"
05074810001 ¹⁾	1461 ESD	0,050	0,05-0,11	131	5 1/4"

¹⁾ La coppia pre-impostata può essere modificata. Per fare ciò è necessario l'impiego di un utensile speciale e di un apparecchio tester della coppia. Si prega rivolgersi al Wera Torque Service.



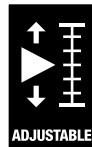
1460 ESD Kraftform Micro Giravite dinamometrici con valore fisso preimpostato dalla fabbrica su richiesta del cliente, a cambio rapido



- Applicazioni:** per inserti con codolo Halfmoon, 4 mm, e con codolo HIOS, 4 mm, e gli inserti Wera delle serie 9 e 21
- Versione:** a cambio ultra rapido degli inserti
- Valore preimpostato:** regolabile nell'ambito dei valori di misura previsti su richiesta del cliente
- Precisione:** ±10 %. Meccanismo di scatto affidabile con segnale acustico sensibile al raggiungimento della coppia pre-impostata.
- Impugnatura:** Kraftform Micro con protezione anti-rotolamento, cappuccio girevole, multicomponente

	Art.No.	Nm	mm
05074800010	1460 ESD 0,02-0,06	131	5 1/4"
05074810010	1461 ESD 0,05-0,11	131	5 1/4"

¹⁾ L'impostazione può essere effettuata nelle seguenti unità: Nm, kgf. m, lbf. piedi, once, pollici, dN. m, kgf. cm, lbf. in, in. oz, cN. m, gf.m, ft.lb, gf.cm, in.lb.



Impostazione facile



Impostazione facile delle coppie senza utensili ausiliari.

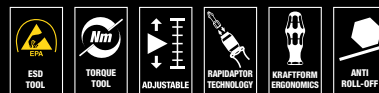


Protezione dall'energia elettrostatica



La resistenza elettrica in superficie del materiale Wera ESD ammonta a ≤ 10⁹ ohm. In questo modo si proteggono i pezzi dall'energia elettrostatica e dai danni da essa causati.

Serie 7400 ESD Kraftform Giravite porta-inserti dinamometrici regolabili (0,1-3,0 Nm) con porta-inserti a cambio rapido Rapidaptor



- Applicazioni:** inserti con attacco esagonale da 1/4" secondo DIN ISO 1173-C 6,3 e E 6,3 e gli inserti Wera delle serie 1 e 4
- Versione:** con tecnologia Rapidaptor e funzioni rapid-in, rapid-out, rapid-spin, chuck-all e uso a una mano sola
- Esattezza:** ± 6 % (DIN EN ISO 6789). Indicazione numerica della coppia. Meccanismo di scatto affidabile con segnale acustico sensibile al raggiungimento della coppia pre-impostata.

Impugnatura: Kraftform con protezione anti-rotolamento, multicomponente

Art.No.	Nm	Nm	mm	mm	mm
05074780001 ¹⁾	7430 ESD 1/4"	0,10-0,34	0,015	89	142 5 7/16"
05074782001 ¹⁾	7431 ESD 1/4"	0,30-1,00	0,05	89	142 5 7/16"
05074784001 ¹⁾	7432 ESD 1/4"	0,90-1,50	0,05	89	142 5 7/16"
05074730001	7440 ESD 1/4"	0,3-1,2	0,05	105	155 6"
05074731001	7441 ESD 1/4"	1,2-3,0	0,10	105	155 6"

¹⁾ Con lente di ingrandimento da applicare, per una piu' facile lettura della scala.

Serie 7400 ESD Kraffform Giravite dinamometrici regolabili (2,5-29,0 in.lbs.) con porta-inserti a cambio rapido Rapidaptor



Applicazioni: inserti con attacco esagonale da 1/4" secondo DIN ISO 1173-C 6,3 e E 6,3 e gli inserti Wera delle serie 1 e 4

Versione: con tecnologia Rapidaptor e funzioni rapid-in, rapid-out, rapid-spin, chuck-all e utilizzo monomano

Esattezza: ±6 % (DIN EN ISO 6789). Indicazione numerica della coppia. Meccanismo di scatto affidabile con segnale acustico sensitivo al raggiungimento della coppia pre-impostata.

Impugnatura: Kraffform con protezione anti-rotolamento, multicomponente

	Art.No.	in. lbs.	in. lbs.	mm	mm	mm
05074733001	7445 ESD	1/4"	2,5-11,5	0,5	105	155
05074734001	7446 ESD	1/4"	11,0-29,0	1,0	105	155

Serie 7400 ESD Kraffform Giravite dinamometrici, Giravite dinamometrici, con valore fisso preimpostato dalla fabbrica (0,1-1,5 Nm) con portainseriti a cambio rapido Rapidaptor, lungh. 105 mm



Applicazioni: inserti con codolo esagonale da 1/4" secondo DIN ISO 1173-C 6,3 e E 6,3 e gli inserti Wera delle serie 1 e 4

Versione: con tecnologia Rapidaptor e funzioni rapid-in, rapid-out, rapid-spin, chuck-all e utilizzo monomano

Valore preimpostato: 0,3 Nm, 1,2 Nm

Precisione: ±6 % (DIN EN ISO 6789). Meccanismo di scatto affidabile con segnale acustico sensitivo al raggiungimento della coppia pre-impostata.

Impugnatura: Kraffform con protezione anti-rotolamento, multicomponente

	Art.No.	Nm	Nm	mm	mm	mm
05074840001	7460 ESD	1/4"	0,3	0,3-1,2	105	155
05074842001	7461 ESD	1/4"	1,2	1,2-3,0	105	155

¹⁾ La coppia pre-impostata può essere modificata. Per fare ciò è necessario l'impiego di un utensile speciale e di un apparecchio tester della coppia. Si prega rivolgersi al Wera Torque Service.

Serie 7400 ESD Kraffform Giravite dinamometrici regolabili (0,1-1,0 Nm) con porta-inserti a cambio rapido



Applicazioni: inserti con attacco Halfmoon, 4 mm, e con attacco HIOS, 4 mm, e gli inserti Wera delle serie 9 e 21

Versione: a cambio ultra rapido degli inserti

Esattezza: ±6 % (DIN EN ISO 6789). Indicazione numerica della coppia. Meccanismo di scatto affidabile con segnale acustico sensitivo al raggiungimento della coppia pre-impostata.

Impugnatura: Kraffform con protezione anti-rotolamento, multicomponente

	Art.No.	Nm	Nm	mm	mm	mm
05074786001	7435 ESD	0,10-0,34	0,015	89	142	5 7/16"
05074788001	7436 ESD	0,30-1,00	0,05	89	142	5 7/16"

¹⁾ Con lente di ingrandimento da applicare, per una piu' facile lettura della scala.

Serie 7400 ESD Kraffform Giravite dinamometrici con valore fisso preimpostato dalla fabbrica su richiesta del cliente, lungh. 105 mm



Applicazioni: inserti con codolo esagonale da 1/4" secondo DIN ISO 1173-C 6,3 e E 6,3 e gli inserti Wera delle serie 1 e 4

Versione: con tecnologia Rapidaptor e funzioni rapid-in, rapid-out, rapid-spin, chuck-all e utilizzo monomano

Valore preimpostato: regolabile nell'ambito dei valori di misura previsti su richiesta del cliente

Precisione: ±6 % (DIN EN ISO 6789). Meccanismo di scatto affidabile con segnale acustico sensitivo al raggiungimento della coppia pre-impostata.

Impugnatura: Kraffform con protezione anti-rotolamento, multicomponente

	Art.No.	Nm	mm	mm	mm
05074840010	7460 ESD	1/4"	0,3-1,2	105	133
05074842010	7461 ESD	1/4"	1,2-3,0	105	155

¹⁾ L'impostazione può essere effettuata nelle seguenti unità: Nm, kgf. m, lbf. piedi, once, pollici, dN. m, kgf. cm, lbf. in, in. oz, cN. m, gf.m, ft.lb, gf.cm, in.lb.

Serie 7400 ESD Krafftform Giravite dinamometrici, con valore fisso preimpostato dalla fabbrica (0,1-1,5 Nm), con portainseriti a cambio rapido Rapidaptor, lungh. 89 mm



Applicazioni: inserti con codolo esagonale da 1/4" secondo DIN ISO 1173-C 6,3 e E 6,3 e gli inserti Wera delle serie 1 e 4

Versione: con tecnologia Rapidaptor e funzioni rapid-in, rapid-out, rapid-spin, chuck-all e utilizzo monomano

Valore preimpostato: 0,1 Nm, 0,3 Nm, 0,9 Nm

Precisione: ±6 % (DIN EN ISO 6789). Meccanismo di scatto affidabile con segnale acustico sensitivo al raggiungimento della coppia pre-impostata.

Impugnatura: Krafftform con protezione anti-rotolamento, multi-componente

	Art.No.	Nm	Nm	mm	mm	mm	
05074820001 ¹⁾	7450 ESD	1/4"	0,1	0,1-0,34	89	133	5 1/4"
05074822001 ¹⁾	7451 ESD	1/4"	0,3	0,3-1,0	89	133	5 1/4"
05074824001 ¹⁾	7452 ESD	1/4"	0,9	0,9-1,5	89	133	5 1/4"

¹⁾ La coppia pre-impostata può essere modificata. Per fare ciò è necessario l'impiego di un utensile speciale e di un apparecchio tester della coppia. Si prega rivolgersi al Wera Torque Service.

Serie 7400 ESD Krafftform Giravite dinamometrici, con valore fisso preimpostato dalla fabbrica (0,1-1,0 Nm) con portainseriti a cambio rapido



Applicazioni: per inserti con codolo Halfmoon, 4 mm, e con codolo HIOS, 4 mm, e gli inserti Wera delle serie 9 e 21

Versione: a cambio ultra rapido degli inserti

Valore preimpostato: 0,1 Nm, 0,3 Nm

Precisione: ±6 % (DIN EN ISO 6789). Meccanismo di scatto affidabile con segnale acustico sensitivo al raggiungimento della coppia pre-impostata.

Impugnatura: Krafftform con protezione anti-rotolamento, multi-componente

	Art.No.	Nm	Nm	mm	mm	
05074826001 ¹⁾	7455 ESD	0,1	0,1-0,34	89	138	5 1/4"
05074828001 ¹⁾	7456 ESD	0,3	0,3-1,0	89	138	5 1/4"

¹⁾ La coppia pre-impostata può essere modificata. Per fare ciò è necessario l'impiego di un utensile speciale e di un apparecchio tester della coppia. Si prega rivolgersi al Wera Torque Service.

Serie 7400 ESD Krafftform Giravite dinamometrici con valore fisso preimpostato dalla fabbrica su richiesta del cliente, lungh. 89 mm



Applicazioni: per inserti esagonali da 1/4" secondo DIN ISO 1173-C 6,3 e E 6,3 e gli inserti Wera delle serie 1 e 4

Versione: con tecnologia Rapidaptor e funzioni rapid-in, rapid-out, rapid-spin, chuck-all e uso a una mano sola

Valore preimpostato: regolabile nell'ambito dei valori di misura previsti su richiesta del cliente

Precisione: ±6 % (DIN EN ISO 6789). Meccanismo di scatto affidabile con segnale acustico sensitivo al raggiungimento della coppia pre-impostata.

Impugnatura: Krafftform con protezione anti-rotolamento, multi-componente

	Art.No.	Nm	mm	mm	mm	
05074820010	7450 ESD	1/4"	0,1-0,34	89	133	5 1/4"
05074822010	7451 ESD	1/4"	0,3-1,0	89	133	5 1/4"
05074824010	7452 ESD	1/4"	0,9-1,5	89	133	5 1/4"

¹⁾ L'impostazione può essere effettuata nelle seguenti unità: Nm, kgf. m, lbf. piedi, once, pollici, dN. m, kgf. cm, lbf. in, in. oz, cN. m, gf.m, ft.lb, gf.cm, in.lb.

Serie 7400 ESD Krafftform Giravite dinamometrici con valore fisso preimpostato dalla fabbrica su richiesta del cliente, a cambio rapido



Applicazioni: per inserti con codolo Halfmoon, 4 mm, e con codolo HIOS, 4 mm, e gli inserti Wera delle serie 9 e 21

Versione: a cambio ultra rapido degli inserti

Valore preimpostato: regolabile nell'ambito dei valori di misura previsti su richiesta del cliente

Precisione: ±6 % (DIN EN ISO 6789). Meccanismo di scatto affidabile con segnale acustico sensitivo al raggiungimento della coppia pre-impostata.

Impugnatura: Krafftform con protezione anti-rotolamento, multi-componente

	Art.No.	Nm	mm	mm	
05074826010	7455 ESD	0,1-0,34	89	138	5 1/4"
05074828010	7456 ESD	0,3-1,0	89	138	5 1/4"

¹⁾ L'impostazione può essere effettuata nelle seguenti unità: Nm, kgf. m, lbf. piedi, once, pollici, dN. m, kgf. cm, lbf. in, in. oz, cN. m, gf.m, ft.lb, gf.cm, in.lb.



Wera



Indicatori di coppia



Gli indicatori di coppia della Wera sono stati impostati dalla fabbrica sulle coppie più raccomandate dai maggiori produttori di utensili in metallo duro. Questi valori di serraggio si riferiscono, per le viti TORX®, TORX PLUS® e a esagono cavo, alle relative dimensioni della vite. Gli indicatori di coppia garantiscono avvitiamenti sicuri e facili da allentare. Precisione: $\pm 10\%$.

Per viti difficilmente accessibili



Affusolate lame tornite a 4 mm per viti difficilmente accessibili.



Protetti dalla manomissione



Non regolabili e quindi protetti dalla manomissione.

Con segnale a scatto



Con segnale a scatto ben udibile e percettibile quando si raggiunge la coppia desiderata

300 Hex Indicatore di coppia



Applicazioni: viti ad esagono cavo

Ambito di misura: 1,4 Nm-3,0 Nm (1.0 piedi.lib.-2.2 piedi.lib.), preimpostato fisso

Precisione: $\pm 10\%$. Meccanismo di scatto affidabile con segnale acustico sensitivo al raggiungimento della coppia pre-impostata.

Lama: esagonale, 4 mm, finita al tornio

Versione: Hex-Plus con punta Black Point

Impugnatura: Kraftform con protezione anti-rotolamento, multicomponente

	⊙		⬡	∅	┆	┆	┆
	Nm	ft. lb.	mm	mm	mm	mm	mm
05027910001	2,0	1,4	1,0	4	3,5	65	105 2 9/16"
05027911001	2,5	2,0	1,5	4	3,8	65	105 2 9/16"
05027912001	3,0	3,0	2,2	4	3,8	65	105 2 9/16"

300 Hex Indicatore di coppia con impugnatura a pistola



Applicazioni: viti ad esagono cavo

Valore: 5,0 Nm (3.7 piedi.lib.), preimpostato fisso

Precisione: $\pm 10\%$. Meccanismo di scatto affidabile con segnale acustico sensitivo al raggiungimento della coppia pre-impostata.

Lama: esagonale, 8 mm, finita al tornio

Versione: Hex-Plus con punta Black Point

Impugnatura: Kraftform a pistola, multicomponente

	⊙		┆	┆	┆	┆
	Nm	ft. lb.	mm	mm	mm	mm
05027913001	4,0	5,0	3,7	160	100	65 2 9/16"

300 TX Indicatore di coppia TORX®



- Applicazioni:** viti TORX® incassato
- Ambito di misura:** 0,6 Nm-3,0 Nm (0.4 piedi.lib.-2.2 piedi.lib.), preimpostato fisso
- Precisione:** ± 10 %. Meccanismo di scatto affidabile con segnale acustico sensibile al raggiungimento della coppia pre-impostata.
- Lama:** esagonale, 4 mm, finita al tornio
- Versione:** con punta Black Point
- Impugnatura:** Kraftform con protezione anti-rotolamento, multicomponente

		Nm	ft. lb.					
				mm	mm	mm	mm	mm
05027930001	TX 6	0,6	0,4	4	3,5	65	105	2 9/16"
05027931001	TX 7	0,9	0,7	4	3,5	65	105	2 9/16"
05027932001	TX 8	1,2	0,9	4	3,5	65	105	2 9/16"
05027933001	TX 9	1,4	1,0	4	3,5	65	105	2 9/16"
05027934001	TX 10	2,0	1,5	4	3,8	65	105	2 9/16"
05027935001	TX 15	3,0	2,2	4	3,8	65	105	2 9/16"

300 IP Indicatore di coppia TORX PLUS®



- Applicazioni:** viti TORX PLUS® incassato
- Ambito di misura:** 0,6 Nm-3,0 Nm (0.4 piedi.lib.-3.0 piedi.lib.), preimpostato fisso
- Precisione:** ± 10 %. Meccanismo di scatto affidabile con segnale acustico sensibile al raggiungimento della coppia pre-impostata.
- Lama:** esagonale, 4 mm, finita al tornio
- Versione:** con punta Black Point
- Impugnatura:** Kraftform con protezione anti-rotolamento, multicomponente

		Nm	ft. lb.					
				mm	mm	mm	mm	mm
05028040001	6 IP	0,6	0,4	4	3,5	65	105	2 9/16"
05028041001	7 IP	0,9	0,7	4	3,5	65	105	2 9/16"
05028042001	8 IP	1,2	0,9	4	3,5	65	105	2 9/16"
05028043001	9 IP	1,4	1,0	4	3,5	65	105	2 9/16"
05028044001	10 IP	2,0	1,5	4	3,8	65	105	2 9/16"
05028045001	15 IP	3,0	2,2	4	3,8	65	105	2 9/16"

300 TX Indicatore di coppia TORX® con impugnatura a pistola



- Applicazioni:** viti TORX® incassato
- Valore:** 5,0 Nm (3.7 piedi.lib.), preimpostato fisso
- Precisione:** ± 10 %. Meccanismo di scatto affidabile con segnale acustico sensibile al raggiungimento della coppia pre-impostata.
- Lama:** esagonale, 8 mm, finita al tornio
- Versione:** con punta Black Point
- Impugnatura:** Kraftform a pistola, multicomponente

		Nm	ft.lb.			
				mm	mm	mm
05027936001	TX 20	5,0	3,7	160	100	65
						2 9/16"

300 IP Indicatore di coppia TORX PLUS® con impugnatura a pistola



- Applicazioni:** viti TORX PLUS® incassato
- Valore:** 5,0 Nm (3.7 piedi.lib.), preimpostato fisso
- Precisione:** ± 10 %. Meccanismo di scatto affidabile con segnale acustico sensibile al raggiungimento della coppia pre-impostata.
- Lama:** esagonale, 8 mm, finita al tornio
- Versione:** con punta Black Point
- Impugnatura:** Kraftform a pistola, multicomponente

		Nm	ft.lb.			
				mm	mm	mm
05028046001	20 IP	5,0	3,7	160	100	65
						2 9/16"

Indicatori di coppia



Per applicazioni in cui è prevista una coppia non modificabile, cioè non manipolabile.

Con segnale a scatto



Con segnale a scatto ben udibile e percettibile quando si raggiunge la coppia desiderata.

Forma ergonomica



La forma ergonomica dell'impugnatura a "T" riempie perfettamente il palmo della mano. Le dita si appoggiano sulle incavature morbide arrotondate. Tutta la mano è a contatto con l'impugnatura. Non c'è perdita per attrito tra la mano e l'impugnatura.

Impugnatura multicomponente



L'impugnatura multicomponente permette di lavorare in maniera ergonomica.

I dati importanti sono riportati sull'utensile



Tipo di impugnatura con simbolo della vite, misura e coppia e coppia max. di allentamento.

400 Hex Indicatore di coppia



Applicazioni: viti ad esagono cavo

Ambito di misura: 4,0 Nm, 5,0 Nm; preimpostato fisso

Precisione: ± 10 %. Meccanismo di scatto affidabile con segnale acustico sensitivo al raggiungimento della coppia pre-impostata.

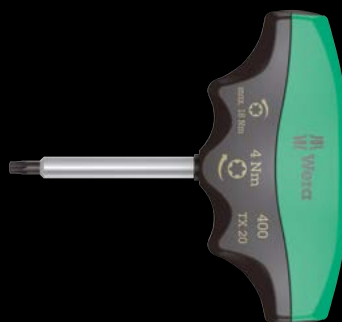
Lama: tonda

Versione: Hex-Plus, cromato opaco con punta Black Point

Impugnatura: a "T", multicomponente

	⊙	Nm	mm	mm	mm	mm	mm
05005080001	4,0	4,0	60	48	100	2 3/8"	7,0
05005081001	5,0	5,0	60	48	100	2 3/8"	7,0

400 TX Indicatore di coppia



Applicazioni: viti TORX® incassato

Ambito di misura: 4,0 Nm, 5,0 Nm; preimpostato fisso

Precisione: ± 10 %. Meccanismo di scatto affidabile con segnale acustico sensitivo al raggiungimento della coppia pre-impostata.

Lama: tonda

Versione: cromato opaco con punta Black Point

Impugnatura: a "T", multicomponente

	⊙	Nm	mm	mm	mm	mm	mm
05005090001	TX 20	4,0	60	48	100	2 3/8"	7,0
05005091001	TX 25	5,0	60	48	100	2 3/8"	7,0





Collaudo di ogni singolo pezzo



Gli utensili degli assortimenti Kraftform Kompakt VDE sono stati collaudati singolarmente a 10.000 volt (secondo IEC 60900). La tensione di collaudo dieci volte superiore (10.000 volt) garantisce una sicurezza assoluta anche in presenza della tensione massima consentita di 1.000 volt.

Sistema impugnatura / lame intercambiabili – Kraftform Kompakt VDE



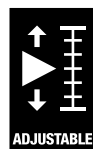
Il sistema impugnatura / lame intercambiabili permette di cambiare le lame in un batter d'occhio garantendo impieghi versatili!



Impugnatura portalama Kraftform isolata, dinamometrica, regolabile



Facile lettura dei valori. Precisione di misura del $\pm 6\%$ secondo EN ISO 6789.



Impostazione facile



Impostazione facile delle coppie senza utensili ausiliari.

Kraftform Kompakt VDE 16 Torque 1,2-3,0 Nm extra slim 1



1 Serie 7400 VDE Kraftform con impugnatura portalama dinamometrica regolabile (1,2 - 3,0 Nm) e 1 Impugnatura portalama Kraftform 817 VDE esclusivamente per lame intercambiabili VDE della Wera

Lame intercambiabili isolate VDE (da 154 mm) con diametro ridotto e isolamento protettivo integrato per raggiungere e azionare viti e molle in profondità

16 pezzi

05135906001	
●	7400 VDE 1x 7441 VDE, 1,2-3,0 Nm
●	817 VDE 1x 9x98
+	Kraftform Kompakt VDE 62 iS 1x PH 1x154; 1x PH 2x154
+	Kraftform Kompakt VDE 65 iS 1x PZ 1x154; 1x PZ 2x154
+	Kraftform Kompakt VDE 65 iS PZ/S 1x # 1x154; 1x # 2x154
+	Kraftform Kompakt VDE 67 i TORX® 1x TX 10x154
+	Kraftform Kompakt VDE 67 iS TORX® 1x TX 15x154; 1x TX 20x154; 1x TX 25x154
-	Kraftform Kompakt VDE 60 i 1x 0,4x2,5x154
-	Kraftform Kompakt VDE 60 iS 1x 0,6x3,5x154; 1x 0,8x4,0x154; 1x 1,0x5,5x154
	Nastro auto-aderente 70 1x 50,0x70,0

Kraftform Kompakt VDE 15 Torque 1,2-3,0 Nm extra slim 1



1 Serie 7400 VDE Kraftform con impugnatura portalama dinamometrica regolabile (1,2 - 3,0 Nm) esclusivamente per lame intercambiabili VDE della Wera

Lame intercambiabili isolate VDE (da 154 mm) con diametro ridotto e isolamento protettivo integrato per raggiungere e azionare viti e molle in profondità

15 pezzi

05059291001	
●	7400 VDE 1x 7441 VDE, 1,2-3,0 Nm
+	Kraftform Kompakt VDE 62 iS 1x PH 1x154; 1x PH 2x154
+	Kraftform Kompakt VDE 65 iS 1x PZ 1x154; 1x PZ 2x154
+	Kraftform Kompakt VDE 65 iS PZ/S 1x # 1x154; 1x # 2x154
+	Kraftform Kompakt VDE 67 i TORX® 1x TX 10x154
+	Kraftform Kompakt VDE 67 iS TORX® 1x TX 15x154; 1x TX 20x154; 1x TX 25x154
-	Kraftform Kompakt VDE 60 i 1x 0,4x2,5x154
-	Kraftform Kompakt VDE 60 iS 1x 0,6x3,5x154; 1x 0,8x4,0x154; 1x 1,0x5,5x154

Serie 7400 VDE Kraftform Impugnatura portalama dinamometrica regolabile (0,3-3,5 Nm)



Applicazioni: esclusivamente per lame intercambiabili isolate Kraftform Kompakt VDE della Wera

Precisione: $\pm 6\%$ (DIN EN ISO 6789). Indicazione numerica della coppia. Meccanismo di scatto affidabile con segnale acustico sensitivo al raggiungimento della coppia pre-impostata.

Impugnatura: Kraftform con protezione anti-rotolamento, multicomponente

	Art.No.	mm	Nm	Nm	mm	mm
05074752001	7440 VDE	9	0,3-1,2	0,05	192	7 9/16"
05074750001	7441 VDE	9	1,2-3,0	0,10	192	7 9/16"
05074757001	7444 VDE	9	1,7-3,5	0,10	192	7 9/16"

Kraftform Kompakt VDE 60 i



Applicazioni: viti a taglio

Lama: isolata, collaudata secondo IEC 60900

Attacco: esagonale da 9 mm, smussato

Versione: con lama conica, brunita con punta Black Point

	mm	mm	mm	mm	mm
05003400001	0,4	2,5	154	3/32"	6 1/16"
05003401001	0,5	3,0	154	1/8"	6 1/16"
05003402001	0,6	3,5	154	9/64"	6 1/16"
05003403001	0,8	4,0	154	5/32"	6 1/16"
05003404001	1,0	5,5	154	7/32"	6 1/16"
05003405001	1,2	6,5	154	1/4"	6 1/16"

Kraftform Kompakt VDE 60 iS



Applicazioni: viti a taglio

Lama: con diametro ridotto e isolamento protettivo integrato per raggiungere e azionare viti e molle in profondità, ogni singolo pezzo collaudato secondo IEC 60900

Attacco: esagonale da 9 mm, smussato

Versione: con lama conica, brunita con punta Black Point

	mm	mm	mm	mm	mm
05003406001	0,6	3,5	154	9/64"	6 1/16"
05003407001	0,8	4,0	154	5/32"	6 1/16"
05003408001	1,0	5,5	154	7/32"	6 1/16"

Kraftform Kompakt VDE 62 i



Applicazioni: viti a croce Phillips-Recess

Lama: isolata, collaudata secondo IEC 60900

Attacco: esagonale da 9 mm, smussato

Versione: brunita con punta Black Point

	+	mm	mm
05003410001	PH 0	154	6 1/16"
05003411001	PH 1	154	6 1/16"
05003412001	PH 2	154	6 1/16"

Kraftform Kompakt VDE 62 iS



Applicazioni: viti a croce Phillips-Recess

Lama: con diametro ridotto e isolamento protettivo integrato per raggiungere e azionare viti PH in profondità, ogni singolo pezzo collaudato secondo IEC 60900

Attacco: esagonale da 9 mm, smussato

Versione: brunita con punta Black Point

	+	mm	mm
05003413001	PH 1	154	6 1/16"
05003414001	PH 2	154	6 1/16"

Kraftform Kompakt VDE 62 i PH/S



- Applicazioni:** viti PlusMinus Phillips/taglio
- Lama:** isolata, collaudata secondo IEC 60900
- Attacco:** esagonale da 9 mm, smussato
- Versione:** brunita con punta Black Point

	⊕	⌘	⌘
		mm	
05003440001	# 1	154	6 1/16"
05003441001	# 2	154	6 1/16"

Kraftform Kompakt VDE 65 iS



- Applicazioni:** adatte a viti Pozidriv
- Lama:** con diametro ridotto e isolamento protettivo integrato per raggiungere e azionare viti PZ in profondità, ogni singolo pezzo collaudato secondo IEC 60900
- Attacco:** esagonale da 9 mm, smussato
- Versione:** brunita con punta Black Point

	⊕	⌘	⌘
		mm	
05003455001	PZ 1	154	6 1/16"
05003456001	PZ 2	154	6 1/16"

Kraftform Kompakt VDE 62 iS PH/S



- Applicazioni:** viti PlusMinus Phillips/taglio
- Lama:** con diametro ridotto e isolamento protettivo integrato per raggiungere e azionare viti PlusMinus in profondità, ogni singolo pezzo collaudato secondo IEC 60900
- Attacco:** esagonale da 9 mm, smussato
- Versione:** brunita con punta Black Point

	⊕	⌘	⌘
		mm	
05003442001	# 1	154	6 1/16"
05003443001	# 2	154	6 1/16"

Kraftform Kompakt VDE 65 i



- Applicazioni:** adatte a viti Pozidriv
- Lama:** isolata, collaudata secondo IEC 60900
- Attacco:** esagonale da 9 mm, smussato
- Versione:** brunita con punta Black Point

	⊕	⌘	⌘
		mm	
05003450001	PZ 0	154	6 1/16"
05003451001	PZ 1	154	6 1/16"
05003452001	PZ 2	154	6 1/16"

Kraftform Kompakt VDE 65 i PZ/S



- Applicazioni:** viti PlusMinus Pozidriv/taglio
- Lama:** isolata, collaudata secondo IEC 60900
- Attacco:** esagonale da 9 mm, smussato
- Versione:** brunita con punta Black Point

	⊕	⌘	⌘
		mm	
05003445001	# 1	154	6 1/16"
05003446001	# 2	154	6 1/16"

Kraftform Kompakt VDE 65 iS PZ/S



- Applicazioni:** viti PlusMinus Pozidriv/taglio
- Lama:** con diametro ridotto e isolamento protettivo integrato per raggiungere e azionare viti PlusMinus in profondità, ogni singolo pezzo collaudato secondo IEC 60900
- Attacco:** esagonale da 9 mm, smussato
- Versione:** brunita con punta Black Point

	⊕	⌘	⌘
		mm	
05003447001	# 1	154	6 1/16"
05003448001	# 2	154	6 1/16"

Kraftform Kompakt VDE 67 i TORX®



Applicazioni: viti TORX®

Lama: isolata, collaudata secondo IEC 60900

Attacco: esagonale da 9 mm, smussato

Versione: brunita con punta Black Point

		□	□
		mm	
05003429001	TX 8	154	6 1/16"
05003430001	TX 9	154	6 1/16"
05003431001	TX 10	154	6 1/16"
05003432001	TX 15	154	6 1/16"
05003433001	TX 20	154	6 1/16"
05003434001	TX 25	154	6 1/16"
05003435001	TX 27	154	6 1/16"
05003436001	TX 30	154	6 1/16"

Kraftform Kompakt VDE 68 i



Applicazioni: viti ad incavo quadro

Lama: isolata, collaudata secondo IEC 60900

Attacco: esagonale da 9 mm, smussato

Versione: brunita con punta Black Point

	□	□	□
		mm	
05003415001	# 1	154	6 1/16"
05003416001	# 2	154	6 1/16"

Utensili PlusMinus



Indispensabile per il lavoro con morsetti di raccordo, vano fusibili, interruttori, relais, ecc. Combinazione di taglio/Phillips e taglio/Pozidriv.

Kraftform Kompakt VDE 64 i



Applicazioni: viti ad esagono cavo

Lama: isolata, collaudata secondo IEC 60900

Attacco: esagonale da 9 mm, smussato

Versione: brunita con punta Black Point

	□	□	□
	mm	mm	mm
05003420001	2,5	154	6 1/16"
05003421001	3,0	154	6 1/16"
05003422001	4,0	154	6 1/16"
05003423001	5,0	154	6 1/16"
05003424001	6,0	154	6 1/16"

Kraftform Kompakt VDE 67 iS TORX®



Applicazioni: viti TORX®

Lama: con diametro ridotto e isolamento protettivo integrato per raggiungere e azionare viti TORX® in profondità, ogni singolo pezzo collaudato secondo IEC 60900

Attacco: esagonale da 9 mm, smussato

Versione: brunita con punta Black Point

		□	□
		mm	
05003437001	TX 15	154	6 1/16"
05003438001	TX 20	154	6 1/16"
05003439001	TX 25	154	6 1/16"

Kraftform Kompakt VDE 68 iS



Applicazioni: viti ad incavo quadro

Lama: con diametro ridotto e isolamento protettivo integrato per raggiungere e azionare viti per viti ad incavo quadro in profondità, ogni singolo pezzo collaudato secondo IEC 60900

Attacco: esagonale da 9 mm, smussato

Versione: brunita con punta Black Point

	□	□	□
		mm	
05003417001	# 1	154	6 1/16"
05003418001	# 2	154	6 1/16"

Indicatori di coppia



Per applicazioni in cui è prevista una coppia non modificabile, cioè non manipolabile.

Con segnale a scatto



Con segnale a scatto ben udibile e percettibile quando si raggiunge la coppia desiderata.

Forma ergonomica



La forma ergonomica dell'impugnatura a "T" riempie perfettamente il palmo della mano. Le dita si appoggiano sulle incavature morbide arrotondate. Tutta la mano è a contatto con l'impugnatura. Non c'è perdita per attrito tra la mano e l'impugnatura.

Impugnatura multicomponente



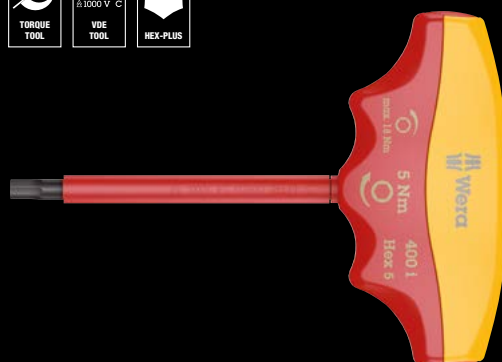
L'impugnatura multicomponente permette di lavorare in maniera ergonomica.

I dati importanti sono riportati sull'utensile



Tipo di impugnatura con simbolo della vite, misura e coppia e coppia max. di allentamento.

400 i VDE Hex Indicatore di coppia isolato



Applicazioni: viti ad esagono cavo

Ambito di misura: 5,0 Nm, preimpostato fisso

Precisione: $\pm 10\%$. Meccanismo di scatto affidabile con segnale acustico sensitivo al raggiungimento della coppia pre-impostata.

Lama: isolata, collaudata secondo IEC 60900

Versione: Hex-Plus con punta Black Point

Impugnatura: a "T", multicomponente

	⊙	Nm	⌘	⌘	⌘	⌘	∅
			mm	mm	mm	3 1/2"	mm
05004980001	4,0	5,0	90	48	100	3 1/2"	8,0
05004981001	5,0	5,0	90	48	100	3 1/2"	8,0

Coppie di collaudo per utensili



Inserti e giravite a taglio

Con profilo secondo DIN ISO 2380, VSM 35601.

Collaudo del momento torcente eseguito secondo DIN ISO 2380 con equipaggiamento specifico per i collaudi sulle determinazioni delle prove di torsione.



Chiavi maschio esagonali

Con profilo secondo valori di torsione eseguiti secondo DIN ISO 2936 con equipaggiamento specifico per i collaudi sulle determinazioni delle prove di torsione.



Inserti a giravite a croce Phillips e Pozidriv

Con profilo secondo DIN 5260, ISO 8764 e VSM-SS 1687.

Valori di torsione eseguiti secondo DIN 5261, ISO 8764 con equipaggiamento specifico per i collaudi sulle determinazioni delle prove di torsione.



Prove della torsione per utensili TORQ-SET®

Valori di torsione ottenuti ed eseguiti con strumentazione di licenziatario TORQ-SET® (Phillips Screw Company).

a x b mm	Coppia in Nm (min)	
	Uso a mano	Uso a macchina
0,3 x 2,0	0,18	0,20
0,4 x 2,0	0,30	0,35
0,4 x 2,5	0,40	0,45
0,5 x 3,0	0,70	0,80
0,5 x 3,5	0,90	0,98
0,6 x 3,5	1,30	1,40
0,6 x 4,0	1,40	1,61
0,6 x 4,5	-	1,80
0,8 x 4,0	2,60	2,90
0,8 x 4,5	2,88	
0,8 x 5,0	3,20	3,58
0,8 x 5,5	3,50	3,90
1,0 x 5,5	5,50	6,20
1,0 x 6,5	6,50	7,28
1,0 x 7,0	7,0	7,80
1,2 x 6,5	9,40	10,50
1,2 x 7,0	10,0	11,28
1,2 x 8,0	11,5	12,90
1,4 x 9,0	17,6	19,70
1,5 x 13	29	32
1,6 x 8,0	20,5	22,9
1,6 x 9,0	23	25
1,6 x 10	25,6	28,7
2,0 x 12	48,0	53
2,0 x 13	52	58
2,5 x 14	87	98
2,5 x 16	100	112
3,0 x 18	162	181

AC (mm)	Coppia in Nm (min)
0,7	0,08
0,9	0,18
1,3	0,53
1,5	0,82
2,0	1,9
2,5	3,8
3	6,6
3,5	11
4	16
4,5	24
5	30
6	52
7	78
8	120
9	180
10	220
11	295
12	370
13	480
14	590
17	1000
19	1000
22	1000
24	1000
27	1000

	Coppia in Nm (min)	
	Uso manuale mano	Uso a macchina
0	1,0	1,0
1	3,5	3,9
2	8,2	10,3
3	19,5	32,0
4	38,0	88,7

	Coppia in Nm (min)	
	Inserti	Giravite
2	1,1	1,1
3	1,7	1,7
4	2,8	2,8
5	4,0	4,0
6	5,1	5,1
8	8,5	8,5
10	11,3	11,3
1/4"	28	17
5/16"	56	28
3/8"	102	62
7/16"	147	
1/2"	249	
9/16"	271	
5/8"	339	



Prova della coppia su utensili con profilo TORX® e TORX PLUS®

Prova di coppia eseguita su utensili TORX® e TORX PLUS®, con strumenti di licenziatario (Acument Global Technologies Inc.).

	Coppia in Nm (min.) TORX®			TORX PLUS®		
	Inserti	Inserti con foro	Giravite	Inserti	Inserti con foro	Giravite
1	0,10	-	0,08	0,11		
2	0,14	-	0,12	0,16		
3	0,25	-	0,21	0,28		
4	0,37	-	0,31	0,44		
5	0,51	-	0,43	0,61		
6	0,91	-	0,75	1,11		0,92
7	1,7	1,4	1,4	2,10		1,68
8	2,6	2,2	2,2	3,21	2,5	2,79
9	3,4	2,9	2,8	4,19	3,3	3,49
10	4,5	3,8	3,7	5,42	4,3	4,47
15	7,7	6,5	6,4	9,62	7,3	8,06
20	12,7	10,8	10,5	16,15	11,9	13,41
25	19,0	16,1	15,9	23,50	17,4	19,58
27	26,9	22,9	22,5	34,62	25,1	28,95
30	37,4	31,8	31,1	47,18	33,5	39,34
40	65,1	55,3	54,1	82,08	59,4	68,40
45	104	88	86	137,38	97,3	114,44
50	159	135	132	194,54	152,4	162,14
55	257	218	218	352,10	291,5	299,25
60	445	379	379	566,11	483,0	481,24
70	701	596	600	910,40	713,3	773,91

Importante:

Dopo la prova della coppia con il valore minimo, i giravite non devono evidenziare né una deformazione rimanente, né altri danni al profilo della punta che possano pregiudicare l'impiego.

Conversione dei valori di coppia

Fattori di conversione

Unità	SI			Unità metriche	Unità USA, GB			
	Unità cNm	dNm	Nm		cmkg	mkg	ft.lb	in.lb
1 cNm =	1	0,1	0,01	0,1020	0,0010	0,0074	0,0885	1,4161
1 dNm =	10	1	0,1	1,0197	0,0102	0,0738	0,8851	14,1612
1 Nm =	100	10	1	10,1972	0,1020	0,7376	8,8508	141,6123
1 cmkg =	9,8067	0,9807	0,0981	1	0,0100	0,0723	0,8680	13,8874
1 mkg =	980,6650	98,0665	9,8067	100	1	7,2330	86,7964	1388,7422
1 ft.lb =	135,5818	13,5581	1,3558	13,8255	0,1383	1	12	192
1 in.lb =	11,2985	1,1298	0,1130	1,1521	0,0115	0,0833	1	16
1 in.oz =	0,7062	0,0706	0,0071	0,0720	0,0007	0,0052	0,0625	1

Esempio 1

1 Nm = 0,102 mkg
17,4 Nm = 17,4 x 0,102 mkg
17,4 Nm = 1,775 mkg

Esempio 2

1 mkg = 9,8067 Nm
12,5 mkg = 12,5 x 9,8067 Nm
12,5 mkg = 122,58 Nm

Conversione da Nm a mkg

1 Nm = 0,10197 mkg

Nm	0	1	2	3	4	5	6	7	8	9
0	0,00	0,10	0,20	0,31	0,41	0,51	0,61	0,71	0,82	0,92
10	1,02	1,12	1,22	1,33	1,43	1,53	1,63	1,73	1,84	1,94
20	2,04	2,14	2,24	2,35	2,45	2,55	2,65	2,75	2,86	2,96
30	3,06	3,16	3,26	3,37	3,47	3,57	3,67	3,77	3,87	3,98
40	4,08	4,18	4,28	4,38	4,49	4,59	4,69	4,79	4,89	5,00
50	5,10	5,20	5,30	5,40	5,51	5,61	5,71	5,81	5,91	6,02
60	6,12	6,22	6,32	6,42	6,53	6,63	6,73	6,83	6,93	7,04
70	7,14	7,24	7,34	7,44	7,55	7,65	7,75	7,85	7,95	8,06
80	8,16	8,26	8,36	8,46	8,57	8,67	8,77	8,87	8,97	9,08
90	9,18	9,28	9,38	9,48	9,59	9,69	9,79	9,89	9,99	10,10
100	10,20	10,30	10,40	10,50	10,60	10,71	10,81	10,91	11,01	11,11

Conversione da mkg a Nm

1 mkg = 9,80665 Nm

mkg	0	1	2	3	4	5	6	7	8	9
0	0,00	9,81	19,61	29,42	39,23	49,03	58,84	68,65	78,45	88,26
10	98,07	107,87	117,68	127,49	137,29	147,10	156,91	166,71	176,52	186,33
20	196,13	205,94	215,75	225,55	235,36	245,17	254,97	264,78	274,59	284,39
30	294,20	304,01	313,81	323,62	333,43	343,23	353,04	362,85	372,65	382,46
40	392,27	402,07	411,88	421,69	431,49	441,30	451,11	460,91	470,72	480,53
50	490,33	500,14	509,95	519,75	529,56	539,37	549,17	558,98	568,79	578,59
60	588,40	598,21	608,01	617,82	627,63	637,43	647,24	657,05	666,85	676,66
70	686,47	696,27	706,08	715,89	725,69	735,50	745,31	755,11	764,92	774,73
80	784,53	794,34	804,15	813,95	823,76	833,57	843,37	853,18	862,99	872,79
90	882,60	892,41	902,21	912,02	921,83	931,63	941,44	951,25	961,05	970,86
100	980,67	990,47	1000,28	1010,08	1019,89	1029,70	1039,50	1049,31	1059,12	1068,92

Conversione da Nm a ft.lb

1 Nm = 0,73756 ft.lb

Nm	0	1	2	3	4	5	6	7	8	9
0	0,00	0,74	1,48	2,21	2,95	3,69	4,43	5,16	5,90	6,64
10	7,38	8,11	8,85	9,59	10,33	11,06	11,80	12,54	13,28	14,01
20	14,75	15,49	16,23	16,96	17,70	18,44	19,18	19,91	20,65	21,39
30	22,13	22,86	23,60	24,34	25,08	25,81	26,55	27,29	28,03	28,76
40	29,50	30,24	30,98	31,72	32,45	33,19	33,93	34,67	35,40	36,14
50	36,88	37,62	38,35	39,09	39,83	40,57	41,30	42,04	42,78	43,52
60	44,25	44,99	45,73	46,47	47,20	47,94	48,68	49,42	50,15	50,89
70	51,63	52,37	53,10	53,84	54,58	55,32	56,05	56,79	57,53	58,27
80	59,00	59,74	60,48	61,22	61,96	62,69	63,43	64,17	64,91	65,64
90	66,38	67,12	67,86	68,59	69,33	70,07	70,81	71,54	72,28	73,02
100	73,76	74,49	75,23	75,97	76,71	77,44	78,18	78,92	79,66	80,39

Conversione da ft.lb a Nm

1 ft.lb = 1,35581 Nm

ft.lb	0	1	2	3	4	5	6	7	8	9
0	0,00	1,36	2,71	4,07	5,42	6,78	8,13	9,49	10,85	12,20
10	13,56	14,91	16,27	17,63	18,98	20,34	21,69	23,05	24,40	25,76
20	27,12	28,47	29,83	31,18	32,54	33,90	35,25	36,61	37,96	39,32
30	40,67	42,03	43,39	44,74	46,10	47,45	48,81	50,16	51,52	52,88
40	54,23	55,59	56,94	58,30	59,66	61,01	62,37	63,72	65,08	66,43
50	67,79	69,15	70,50	71,86	73,21	74,57	75,93	77,28	78,64	79,99
60	81,35	82,70	84,06	85,42	86,77	88,13	89,48	90,84	92,20	93,55
70	94,91	96,26	97,62	98,97	100,33	101,69	103,04	104,40	105,75	107,11
80	108,46	109,82	111,18	112,53	113,89	115,24	116,60	117,96	119,31	120,67
90	122,02	123,38	124,73	126,09	127,45	128,80	130,16	131,51	132,87	134,23
100	135,58	136,94	138,29	139,65	141,00	142,36	143,72	145,07	146,43	147,78

Conversione da Nm a in.lb

1 Nm = 8,85077 in.lb

Nm	0	1	2	3	4	5	6	7	8	9
0	0,00	8,85	17,70	26,55	35,40	44,25	53,10	61,96	70,81	79,66
10	88,51	97,36	106,21	115,06	123,91	132,76	141,61	150,46	159,31	168,16
20	177,02	185,87	194,72	203,57	212,42	221,27	230,12	238,97	247,82	256,67
30	265,52	274,37	283,22	292,08	300,93	309,78	318,63	327,48	336,33	345,18
40	354,03	362,88	371,73	380,58	389,43	398,28	407,14	415,99	424,84	433,69
50	442,54	451,39	460,24	469,09	477,94	486,79	495,64	504,49	513,34	522,20
60	531,05	539,90	548,75	557,60	566,45	575,30	584,15	593,00	601,85	610,70
70	619,55	628,40	637,26	646,11	654,96	663,81	672,66	681,51	690,36	699,21
80	708,06	716,91	725,76	734,61	743,46	752,32	761,17	770,02	778,87	787,72
90	796,57	805,42	814,27	823,12	831,97	840,82	849,67	858,52	867,38	876,23
100	885,08	893,93	902,78	911,63	920,48	929,33	938,18	947,03	955,88	964,73

Conversione da in.lb a Nm

1 in.lb = 0,11298 Nm

in.lb	0	1	2	3	4	5	6	7	8	9
0	0,00	0,11	0,23	0,34	0,45	0,56	0,68	0,79	0,90	1,02
10	1,13	1,24	1,36	1,47	1,58	1,69	1,81	1,92	2,03	2,15
20	2,26	2,37	2,49	2,60	2,71	2,82	2,94	3,05	3,16	3,28
30	3,39	3,50	3,62	3,73	3,84	3,95	4,07	4,18	4,29	4,41
40	4,52	4,63	4,75	4,86	4,97	5,08	5,20	5,31	5,42	5,54
50	5,65	5,76	5,87	5,99	6,10	6,21	6,33	6,44	6,55	6,67
60	6,78	6,89	7,00	7,12	7,23	7,34	7,46	7,57	7,68	7,80
70	7,91	8,02	8,13	8,25	8,36	8,47	8,59	8,70	8,81	8,93
80	9,04	9,15	9,26	9,38	9,49	9,60	9,72	9,83	9,94	10,06
90	10,17	10,28	10,39	10,51	10,62	10,73	10,85	10,96	11,07	11,19
100	11,30	11,41	11,52	11,64	11,75	11,86	11,98	12,09	12,20	12,31

Conversione pollici/mm

pollici		0	1	2	3	4	5	6	7	8	9
			25.400	50.800	76.200	101.600	127.000	152.400	177.800	203.200	228.600
$\frac{1}{64}$	0.015625	0.397	25.797	51.197	76.597	101.997	127.397	152.797	178.197	203.597	228.997
$\frac{1}{32}$	0.03125	0.794	26.194	51.594	76.994	102.394	127.794	153.194	178.594	203.994	229.394
$\frac{3}{64}$	0.046875	1.191	26.591	51.991	77.391	102.791	128.191	153.591	178.991	204.391	229.791
$\frac{1}{16}$	0.0625	1.588	26.988	52.388	77.788	103.188	128.588	153.988	179.388	204.788	230.188
$\frac{5}{64}$	0.078125	1.984	27.384	52.784	78.184	103.584	128.984	154.384	179.784	205.184	230.584
$\frac{3}{32}$	0.09375	2.381	27.781	53.181	78.581	103.981	129.381	154.781	180.181	205.581	230.981
$\frac{7}{64}$	0.109375	2.778	28.178	53.578	78.978	104.378	129.778	155.178	180.578	205.978	231.378
$\frac{1}{8}$	0.125	3.175	28.575	53.975	79.375	104.775	130.175	155.575	180.975	206.375	231.775
$\frac{9}{64}$	0.140625	3.572	28.972	54.372	79.772	105.172	130.572	155.972	181.372	206.772	232.172
$\frac{5}{32}$	0.15625	3.969	29.369	54.769	80.169	105.569	130.969	156.369	181.769	207.169	232.569
$\frac{11}{64}$	0.171875	4.366	29.766	55.166	80.566	105.966	131.366	156.766	182.166	207.566	232.966
$\frac{3}{16}$	0.1875	4.762	30.162	55.562	80.962	106.362	131.762	157.162	182.562	207.962	233.362
$\frac{13}{64}$	0.203125	5.159	30.559	55.959	81.359	106.759	132.159	157.559	182.959	208.359	233.759
$\frac{7}{32}$	0.21875	5.556	30.956	56.356	81.756	107.156	132.556	157.956	183.356	208.756	234.156
$\frac{15}{64}$	0.234375	5.953	31.353	56.753	82.153	107.553	132.953	158.353	183.753	209.153	234.553
$\frac{1}{4}$	0.25	6.350	31.750	57.150	82.550	107.950	133.350	158.750	184.150	209.550	234.950
$\frac{17}{64}$	0.265625	6.747	32.147	57.547	82.947	108.347	133.747	159.147	184.547	209.947	235.347
$\frac{9}{32}$	0.28125	7.144	32.544	57.944	83.344	108.744	134.144	159.544	184.944	210.344	235.744
$\frac{19}{64}$	0.296875	7.541	32.941	58.341	83.741	109.141	134.541	159.941	185.341	210.741	236.141
$\frac{5}{16}$	0.3125	7.938	33.338	58.738	84.138	109.538	134.938	160.338	185.738	211.138	236.538
$\frac{21}{64}$	0.328125	8.334	33.734	59.134	84.534	109.934	135.334	160.734	186.134	211.534	236.934
$\frac{11}{32}$	0.34375	8.731	34.131	59.531	84.931	110.331	135.731	161.131	186.531	211.931	237.331
$\frac{23}{64}$	0.359375	9.128	34.528	59.928	85.328	110.728	136.128	161.528	186.928	212.328	237.728
$\frac{3}{8}$	0.375	9.525	34.925	60.325	85.725	111.125	136.525	161.925	187.325	212.725	238.125
$\frac{25}{64}$	0.390625	9.922	35.322	60.722	86.122	111.522	136.922	162.322	187.722	213.122	238.522
$\frac{13}{32}$	0.40625	10.319	35.719	61.119	86.519	111.919	137.319	162.719	188.119	213.519	238.919
$\frac{27}{64}$	0.421875	10.716	36.116	61.516	86.916	112.316	137.716	163.116	188.516	213.916	239.316
$\frac{7}{16}$	0.4375	11.112	36.512	61.912	87.312	112.712	138.112	163.512	188.912	214.312	239.712
$\frac{29}{64}$	0.453125	11.509	36.909	62.309	87.709	113.109	138.509	163.909	189.309	214.709	240.109
$\frac{15}{32}$	0.46875	11.906	37.306	62.706	88.106	113.506	138.906	164.306	189.706	215.106	240.506
$\frac{31}{64}$	0.484375	12.303	37.703	63.103	88.503	113.903	139.303	164.703	190.103	215.503	240.903
$\frac{1}{2}$	0.5	12.700	38.100	63.500	88.900	114.300	139.700	165.100	190.500	215.900	241.300
$\frac{33}{64}$	0.515625	13.097	38.497	63.897	89.297	114.697	140.097	165.497	190.897	216.297	241.697
$\frac{17}{32}$	0.53125	13.494	38.894	64.294	89.694	115.094	140.494	165.894	191.294	216.694	242.094
$\frac{35}{64}$	0.546875	13.891	39.291	64.691	90.091	115.491	140.891	166.291	191.691	217.091	242.491
$\frac{9}{16}$	0.5625	14.288	39.688	65.088	90.488	115.888	141.288	166.688	192.088	217.488	242.888
$\frac{37}{64}$	0.578125	14.684	40.084	65.484	90.884	116.284	141.684	167.084	192.484	217.884	243.284
$\frac{19}{32}$	0.59375	15.081	40.481	65.881	91.281	116.681	142.081	167.481	192.881	218.281	243.681
$\frac{39}{64}$	0.609375	15.478	40.878	66.278	91.678	117.078	142.478	167.878	193.278	218.678	244.078
$\frac{5}{8}$	0.625	15.875	41.275	66.675	92.075	117.475	142.875	168.275	193.675	219.075	244.475
$\frac{41}{64}$	0.640625	16.272	41.672	67.072	92.472	117.872	143.272	168.672	194.072	219.472	244.872
$\frac{21}{32}$	0.65625	16.669	42.069	67.469	92.869	118.269	143.669	169.069	194.469	219.869	245.269
$\frac{43}{64}$	0.671875	17.066	42.466	67.866	93.266	118.666	144.066	169.466	194.866	220.266	245.666
$\frac{11}{16}$	0.6875	17.462	42.862	68.262	93.662	119.062	144.462	169.862	195.262	220.662	246.062
$\frac{45}{64}$	0.703125	17.859	43.259	68.659	94.059	119.459	144.859	170.259	195.659	221.059	246.459
$\frac{23}{32}$	0.71875	18.256	43.656	69.056	94.456	119.856	145.256	170.656	196.056	221.456	246.856
$\frac{47}{64}$	0.734375	18.653	44.053	69.453	94.853	120.253	145.653	171.053	196.453	221.853	247.253
$\frac{3}{4}$	0.75	19.050	44.450	69.850	95.250	120.650	146.050	171.450	196.850	222.250	247.650
$\frac{49}{64}$	0.765625	19.447	44.847	70.247	95.647	121.047	146.447	171.847	197.247	222.647	248.047
$\frac{25}{32}$	0.78125	19.844	45.244	70.644	96.044	121.444	146.844	172.244	197.644	223.044	248.444
$\frac{51}{64}$	0.796875	20.241	45.641	71.041	96.441	121.841	147.241	172.641	198.041	223.441	248.841
$\frac{13}{16}$	0.8125	20.638	46.038	71.438	96.838	122.238	147.638	173.038	198.438	223.838	249.238
$\frac{53}{64}$	0.828125	21.034	46.434	71.834	97.234	122.634	148.034	173.434	198.834	224.234	249.634
$\frac{27}{32}$	0.84375	21.431	46.831	72.231	97.631	123.031	148.431	173.831	199.231	224.631	250.031
$\frac{55}{64}$	0.859375	21.828	47.228	72.628	98.028	123.428	148.828	174.228	199.628	225.028	250.428
$\frac{7}{8}$	0.875	22.225	47.625	73.025	98.425	123.825	149.225	174.625	200.025	225.425	250.825
$\frac{57}{64}$	0.890625	22.622	48.022	73.422	98.822	124.222	149.622	175.022	200.422	225.822	251.222
$\frac{29}{32}$	0.90625	23.019	48.419	73.819	99.219	124.619	150.019	175.419	200.819	226.219	251.619
$\frac{59}{64}$	0.921875	23.416	48.816	74.216	99.616	125.016	150.416	175.816	201.216	226.616	252.016
$\frac{15}{16}$	0.9375	23.812	49.212	74.612	100.012	125.412	150.812	176.212	201.612	227.012	252.412
$\frac{61}{64}$	0.953125	24.209	49.609	75.009	100.409	125.809	151.209	176.609	202.009	227.409	252.809
$\frac{31}{32}$	0.96875	24.606	50.006	75.406	100.806	126.206	151.606	177.006	202.406	227.806	253.206
$\frac{63}{64}$	0.984375	25.003	50.403	75.803	101.203	126.603	152.003	177.403	202.803	228.203	253.603

Unità in mm

Ci riserviamo il diritto di modificare, in qualsiasi momento e senza preavviso, tutti i dati riportati in questo opuscolo relativi alle caratteristiche, ai tipi e ai modelli dei prodotti. Decliniamo ogni responsabilita per eventuali inesattezze ed errori di stampa.



Wera Werkzeuge GmbH
Korzelter Straße 21-25
D-42349 Wuppertal

Phone: +49 (0)2 02/40 45-0
E-Mail: info@wera.de
Internet: www.wera.de

